

# 株式投資のための参考データ

浅沼美忠

2025年11月9日



図1 三菱UFJ純金信託(1540)



図2 INPEX(1605)

- 目標株価 2217.8(5/22), 2182.5(25/1/15), 2614.4(24/6/18)、2496.7(9/18)、2320(11/26)

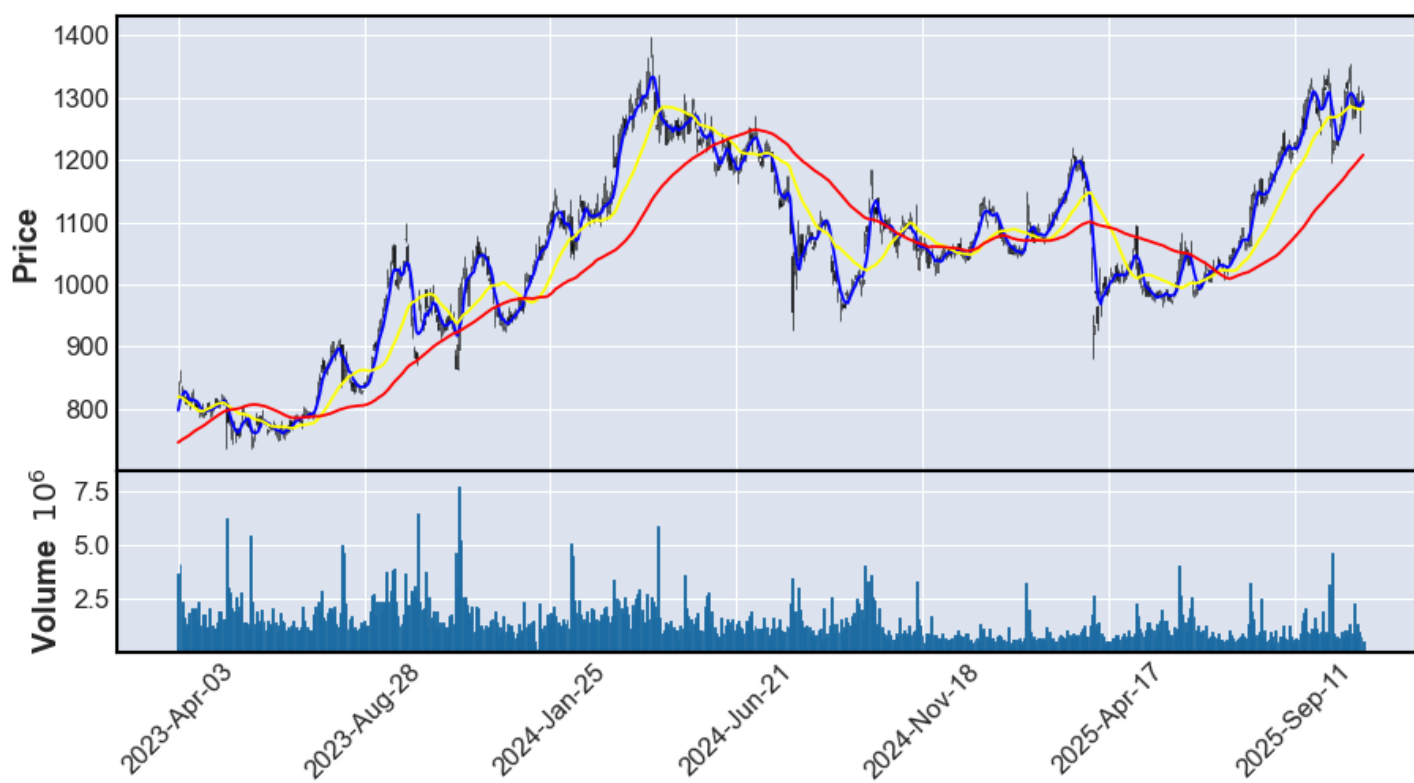


図3 石油資源開発 (1662)

- 経産大臣 35.79% 保有
- 目標株価 1180(3/1),1137.5(25/1/8),6637.5(24/6/26),1333.0(10/01)、1198(11/26)



図4 K and O(1663)



図5 明豊 (1717)



図6 ヤクルト (2267)

- 目標株価 3262.5(3/31),3257.8(25/2/15),3504.4(24/7/13),3271.3(10/01)、3340(12/10)

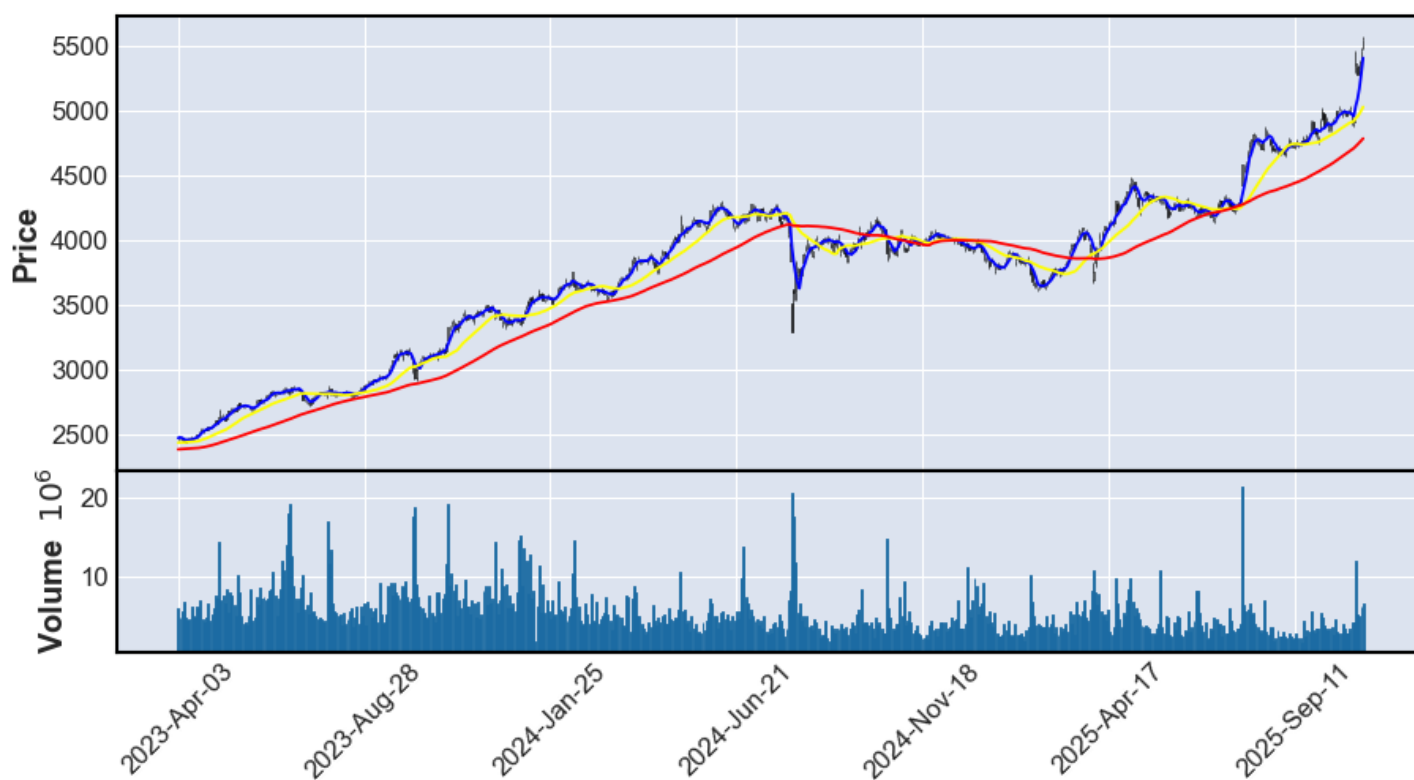


図7 JT(2914)

- 目標株価 4700.6(5/10),4571.4(25/1/30),4479.1(24/7/17),4578.3(9/9),4601.4(11/06)



図8 UNIVA(3113)

- 目標株価



図9 IIJ(3774)

- 目標株価 3447.1(5/21),3555(25/2/10),3562.5(24/12/17),3290(24/9/10),3290(9/10),3465(11/30)

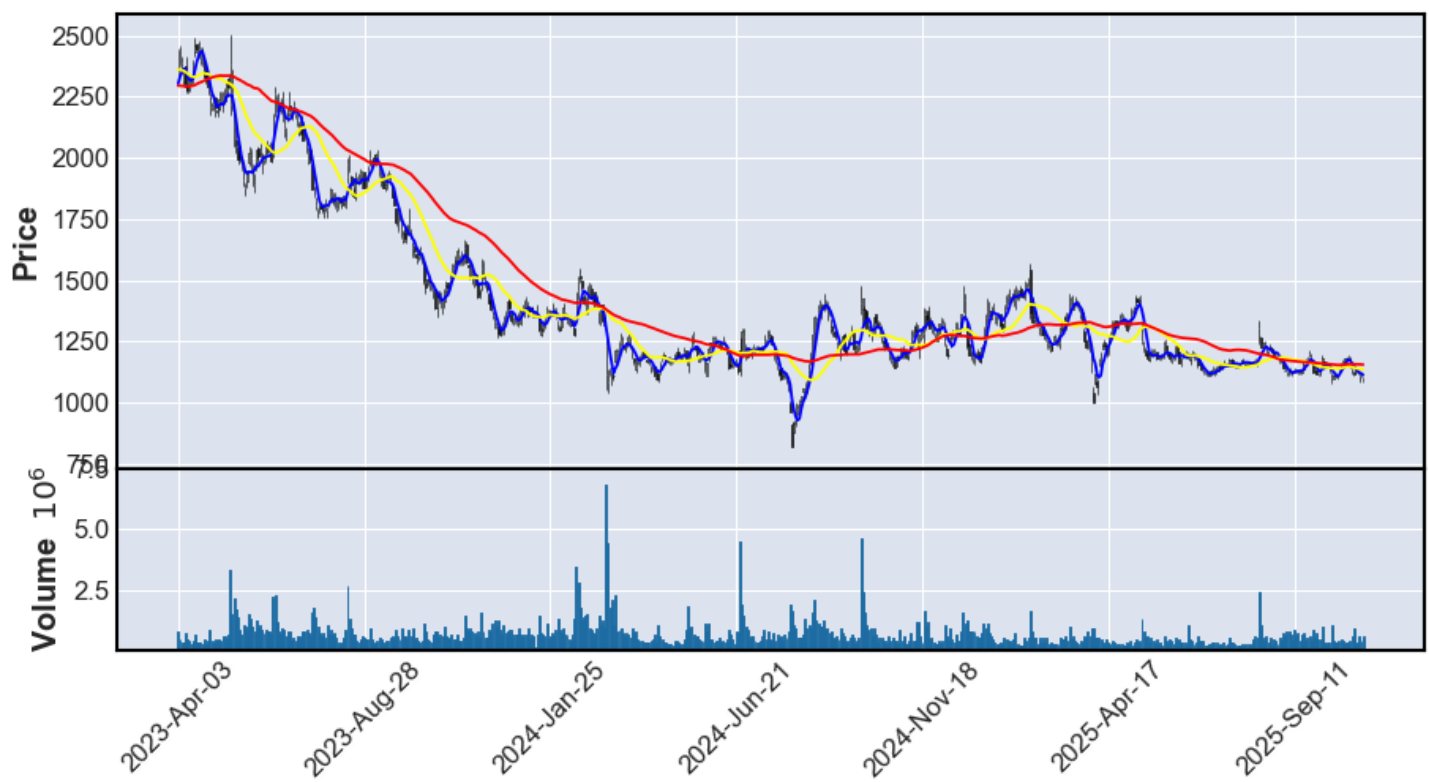


図10 チェンジ (3962)



図 11 JMDC(4483)

- 目標株価 4950.4(5/12),5497.9(25/1/15),5128.2(24/8/21),5550.8(9/10),5470.5(12/3)

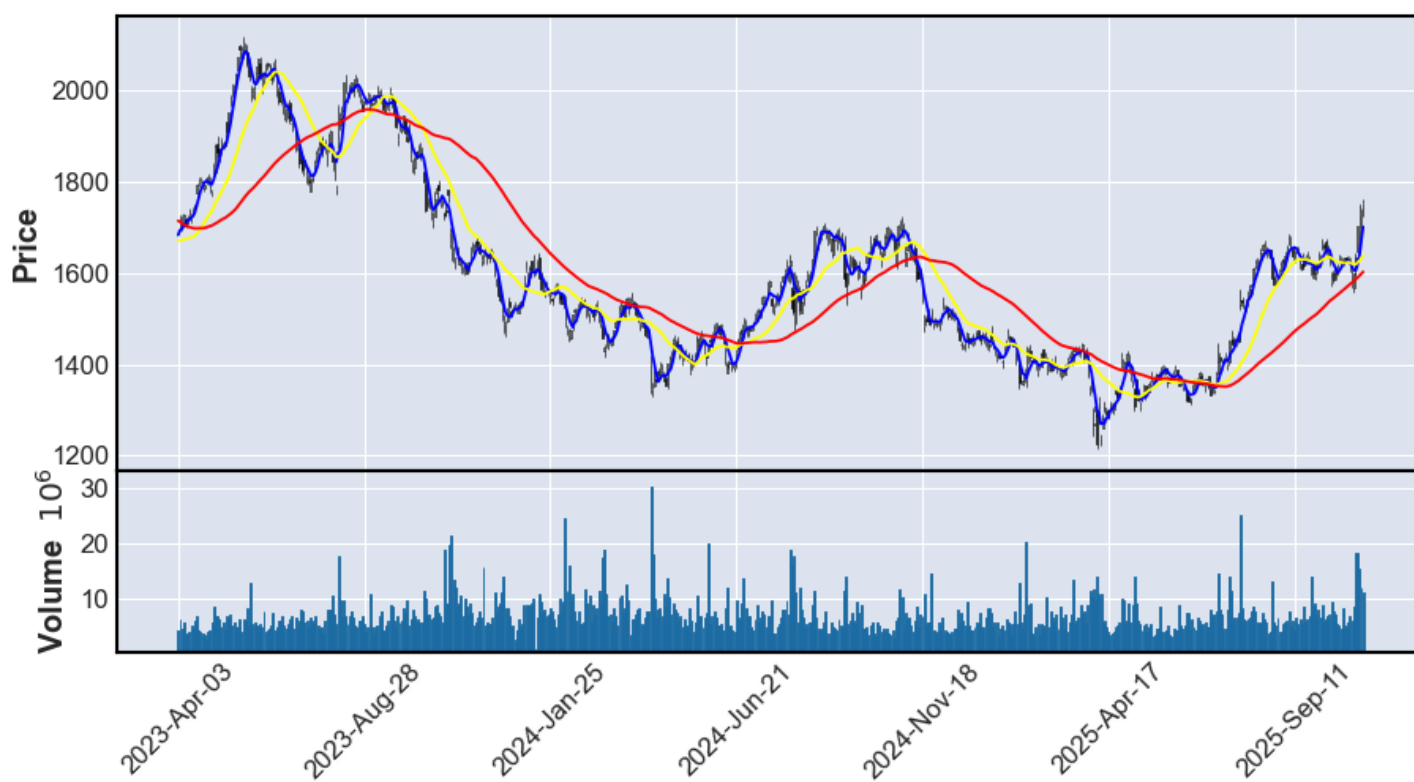


図 12 アステラス製薬 (4503)

- 目標株価 1772.9(5/8),1937.1(25/1/15),1919.3(24/7/18),1937.1(9/10),1951.3(11/30)



図13 オリエンタルランド(4661)

- 目標株価 3762(5/12),4261.8(25/1/15),5307.1(24/7/17),5017.1(9/12),4449.4(12/7)

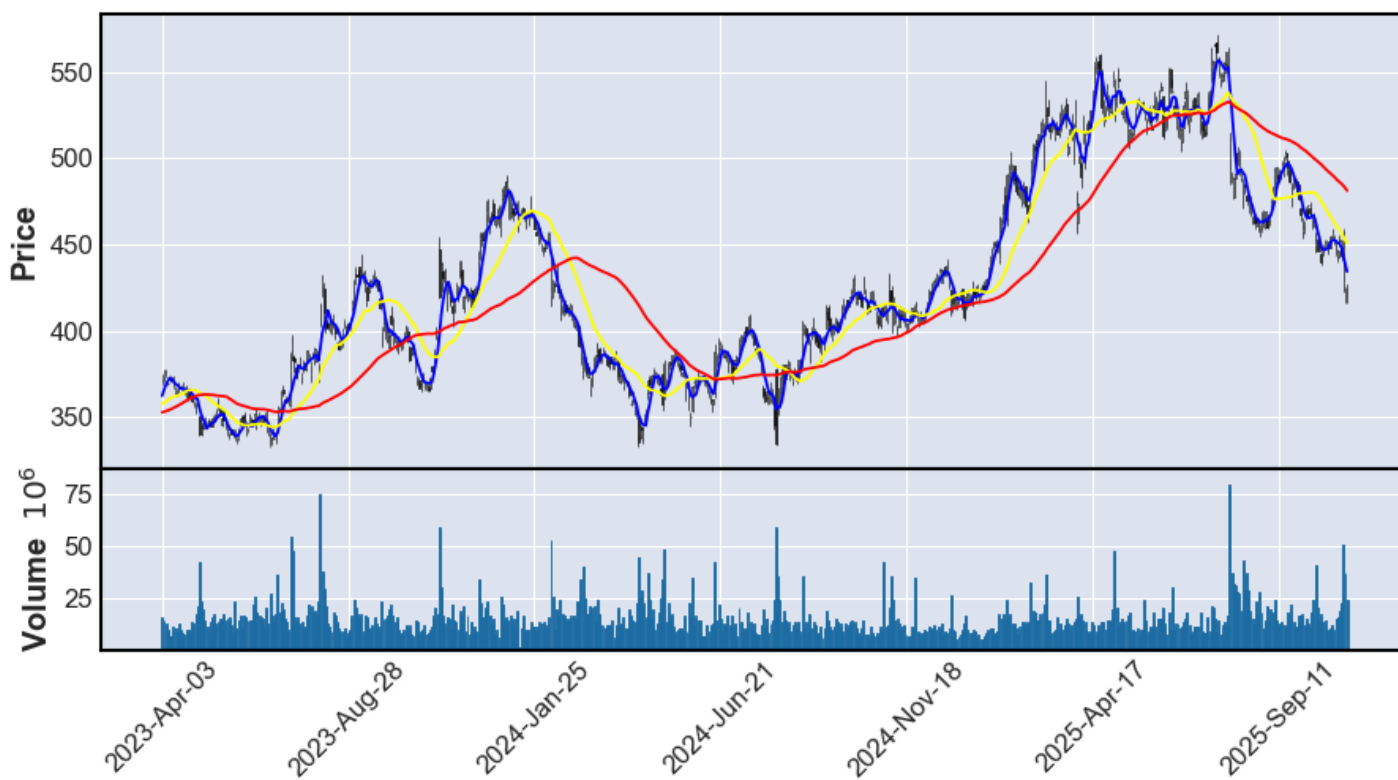


図14 LINE ヤッファー(4689)

- 目標株価 533.7(5/22),498.4(25/2/8),4912.2(25/1/11),477.7(24/6/25),457.3(9/25),475.8(12/10)



図 15 サイフューズ'4892)

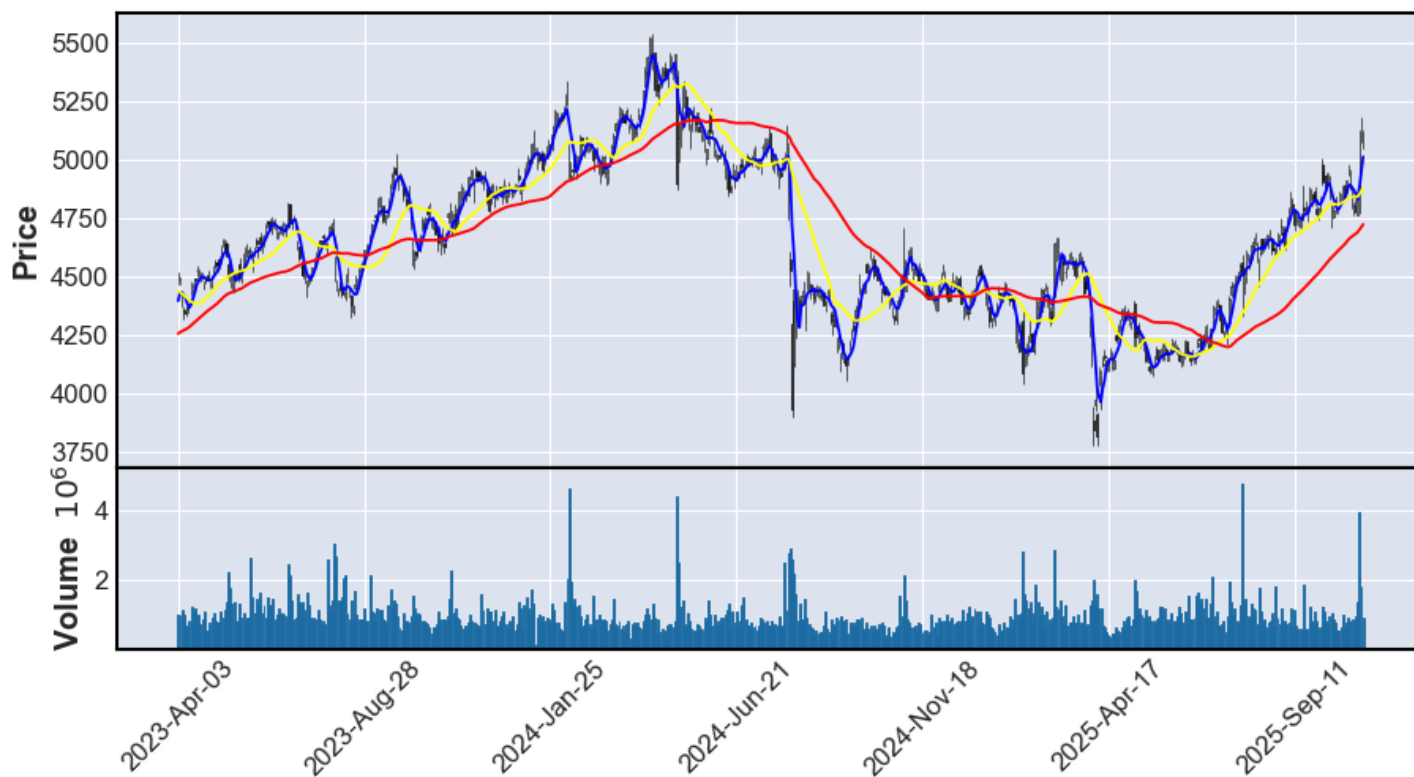


図 16 AGC(5201)

- 目標株価 5056.4(5/13),5302.5(25/2/8),5362.5(24/12/11),5831(24/7/2),5400.0(9/5),5395.5(12/7)



图 17 日本製鉄 (5401)

- 目標株価 3727.3(5/20), 3771.5(25/1/22), 3819.2(25/1/14), 4063.6(24/6/20), 3934.3(9/19), 3867.9(12/9)



图 18 中山製鋼所 (5408)



图 19 早稲田学研 (5869)

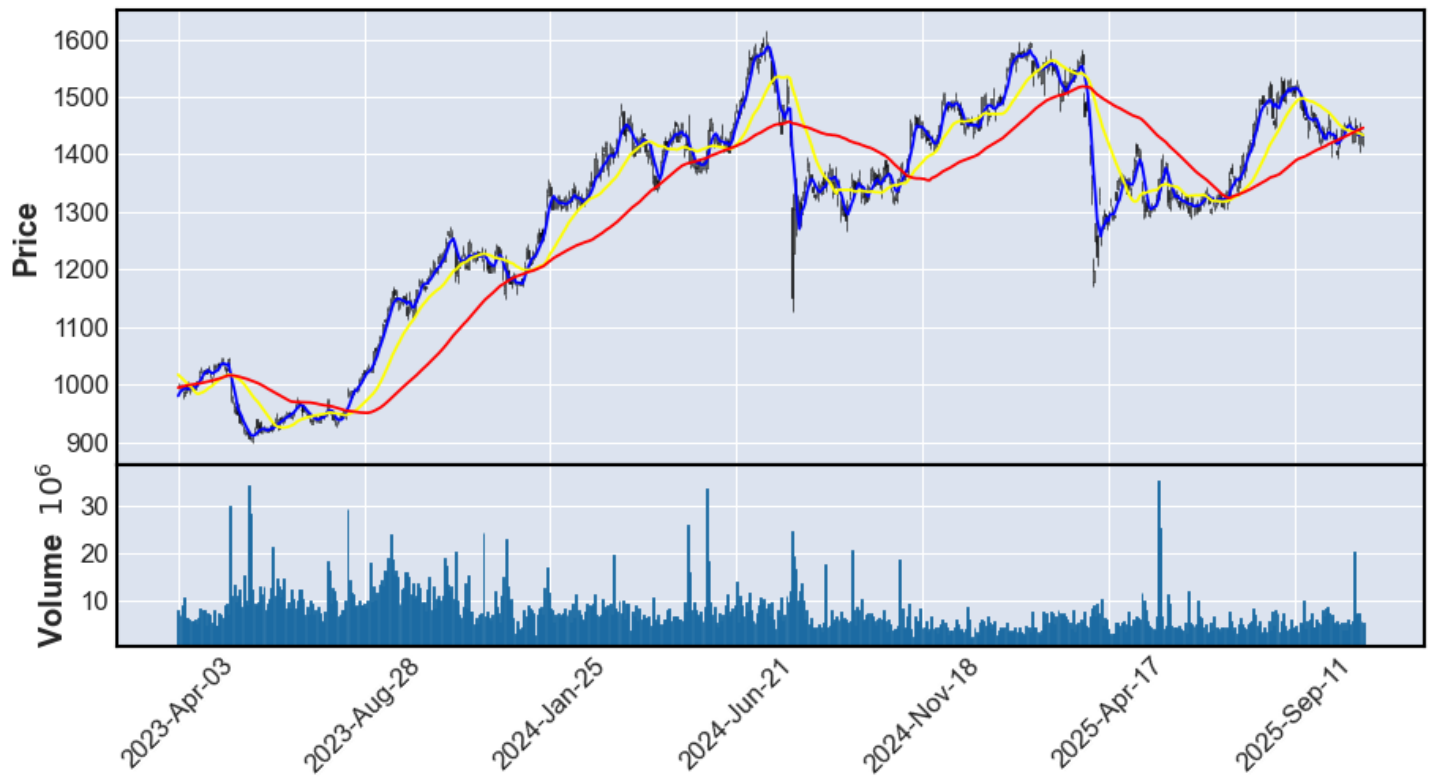


图 20 日本郵便 (6178)

- 目標株価 1737.5(5/19),1754.4(25/2/15),1756.7(24/12/20),1740(24/7/18),1728.8(9/28),1727.8(11/26)



図 21 富士電機 (6504)

- 目標株価 8661.5(5/19),9915.4(25/2/15),10378.6(24/7/11),10271.4(8/15),10376.9(11/12)



図 22 GS ユアサ (6674)

- 目標株価 3556.3(4/17),3618.8(25/2/18),3885.7(24/6/20),3662.5(9/24),3675(11/23)

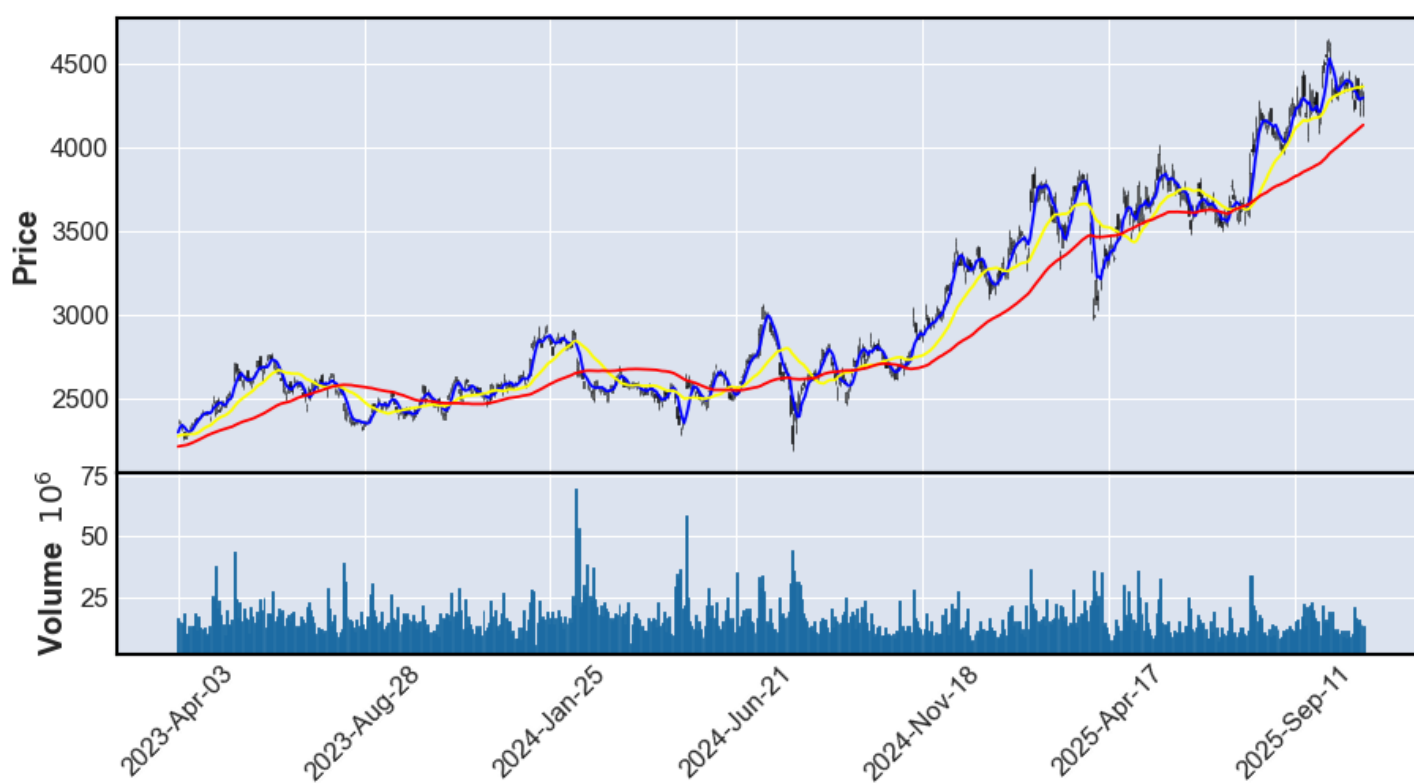


図 23 ソニー (6758)

- 目標株価 4231.3(5/19),3903.6(25/2/18),3602.2(25/1/11),17006.6(24/7/17),3324.6(10/3),3414.4(12/10)



図 24 ローム (6963)

- 目標株価 1757.2(5/15),1896.5(25/2/11),1968.2(25/1/15),2782.1(24/7/3),2458.6(10/1),2136.9(12/3)



図 25 太陽誘電 (6976)

- ユーロ円 CB 発行で 500 億円調達へ (2023-10-04)
- 年初来安値を更新、ユーロ円 CB 発行で潜在的な希薄化リスクを回避 (2023-10-05)
- 目標株価 2521.9(5/12), 2673(25/2/11), 3245(25/1/15), 4810.6(24/7/18), 4331.1(10/1), 3573.7(12/7)

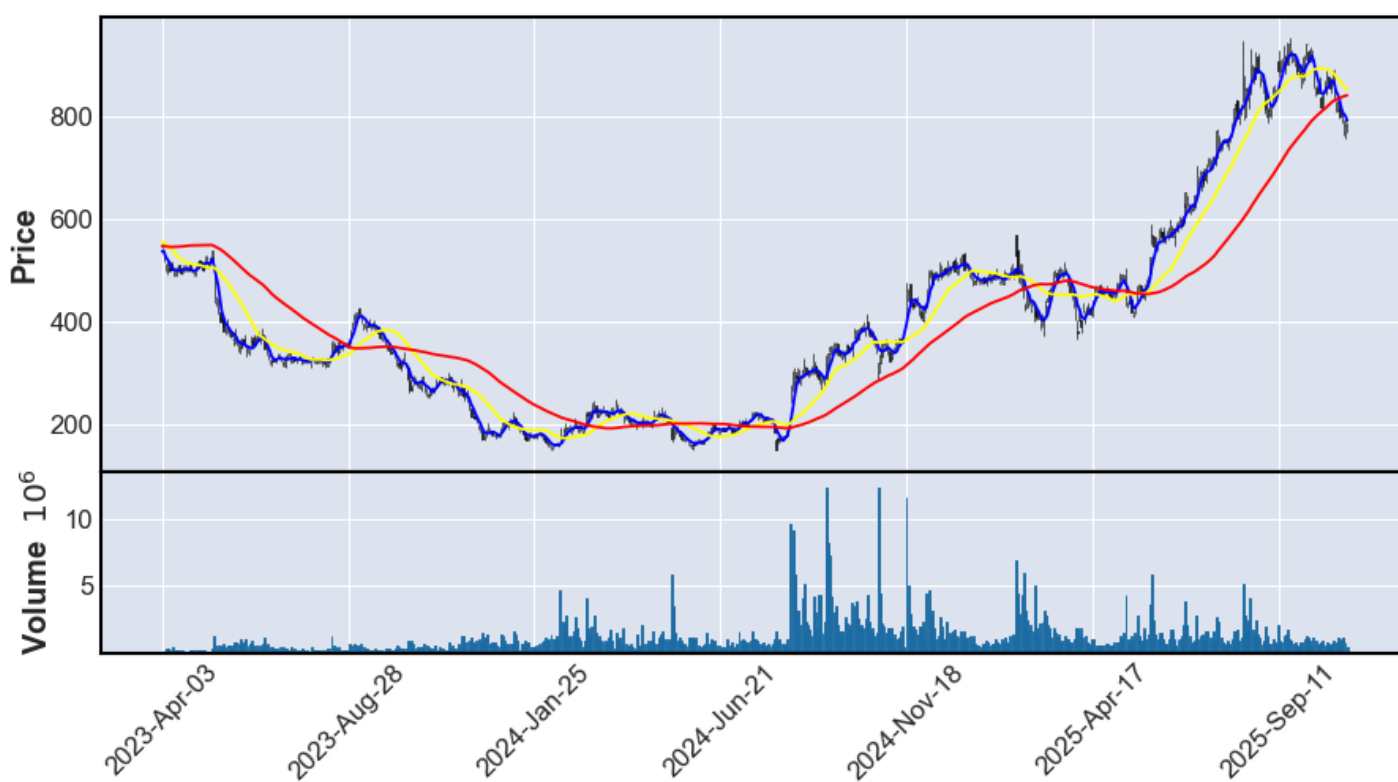


図 26 ネットプロ (7383)

- 目標株価 490(2/25), 426.7(25/2/15), 303.3(24/5/8), 323.3(8/24), 343.3(10/16)

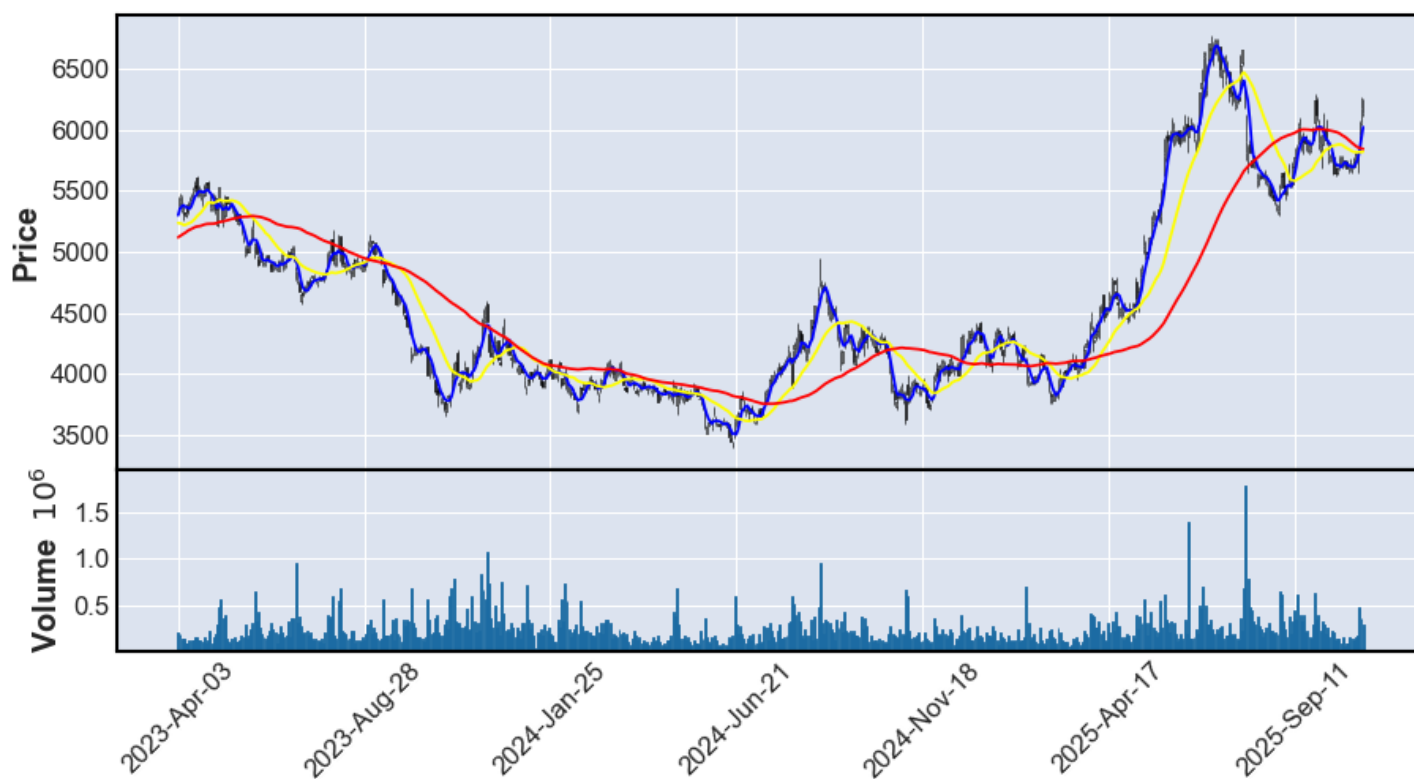


図 27 ワークマン (7564)

- 目標株価 4650(5/19), 4286.7(24/7/1), 4264.4(10/2), 4220(11/7)



図 28 梅の花 (7604)



図 29 住友商事 (8053)

- 目標株価 4020.9(5/13),4012.5(25/1/9),4434(24/7/13),4146.78(10/2),4099.2(12/9)



図 30 サンリオ (8136)

- 目標株価 7356.7(5/20),5052.2(25/1/9),3163.8(24/7/2),4092.2(9/27),4918.9(11/27)

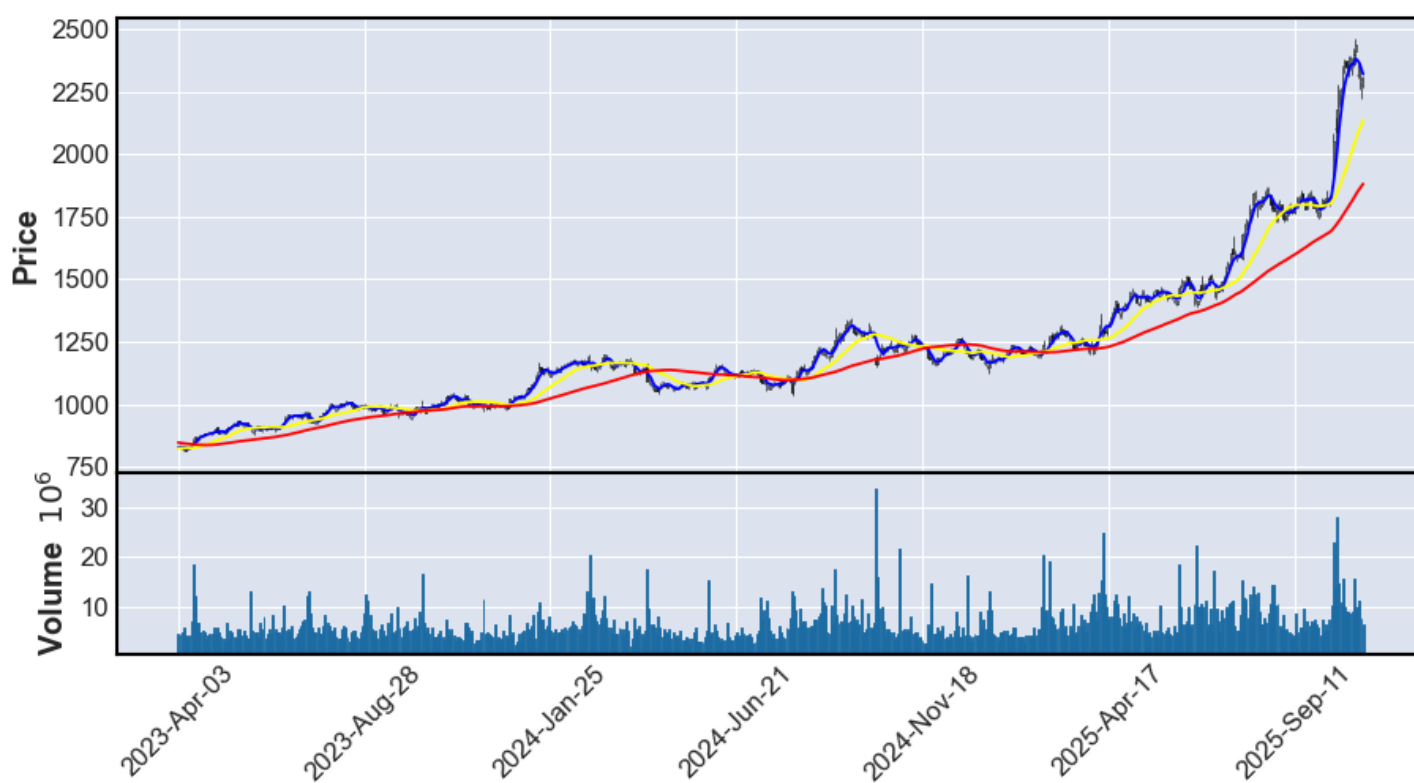


図 31 イオン (8267)

- 目標株価 3356.3(4/17),3072.2(24/12/18),2843.8(24/6/12),2868.8(9/12),3031.3(12/10)



図 32 三菱 UFJ(8306)

- 目標株価 2124.2(5/21),1977.7(24/12/24),1826.2(24/7/2),1854.6(9/18),1946.1(12/5)



図 33 三井住友銀行 (8316)

- 目標株価 4421.1(5/15),4137.9(25/1/6),11174.2(24/7/19),3912.6(9/27),4025.4(12/5)

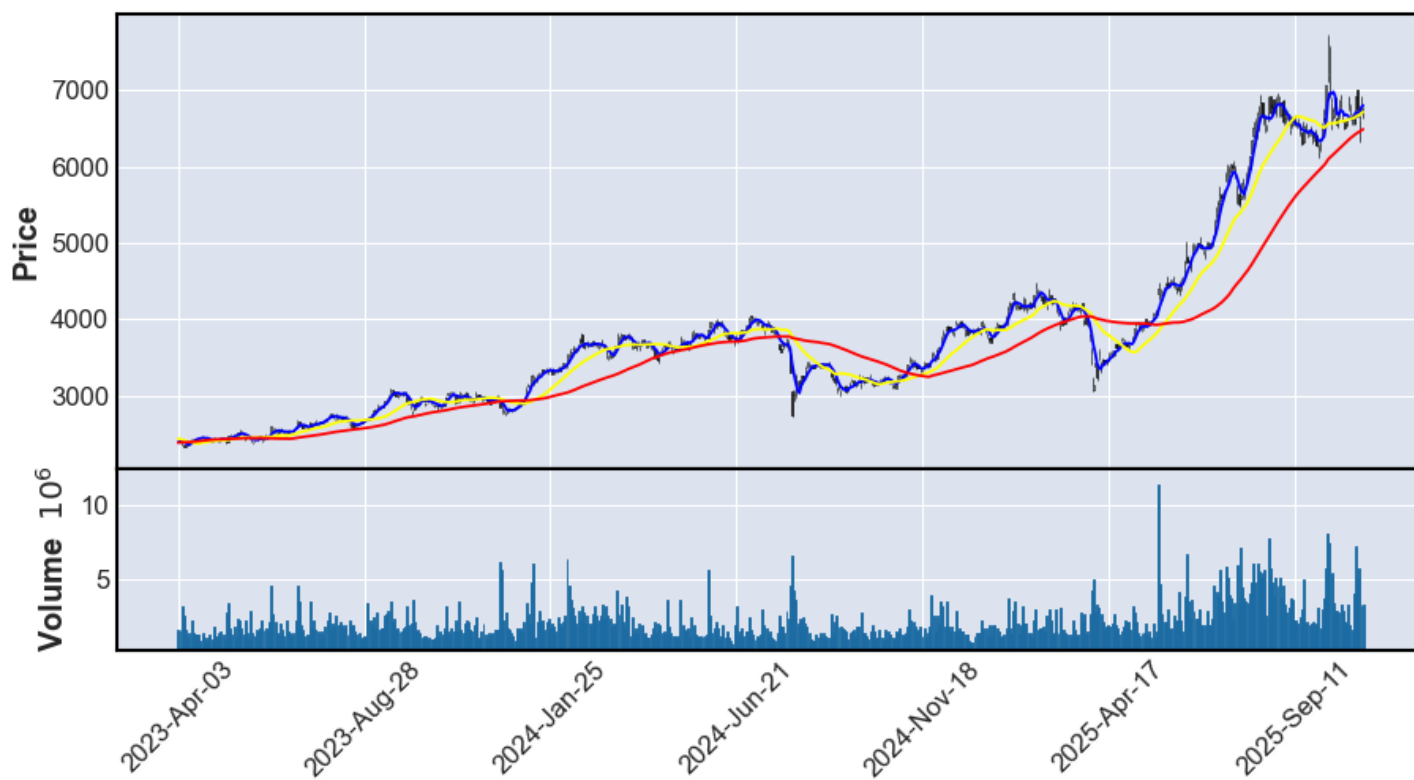


図 34 SBI ホールディングス (8473)

- 目標株価 4571.7(5/14),4518.3(25/1/8),4377.5(24/6/27),3995(10/2),4208.3(12/5)

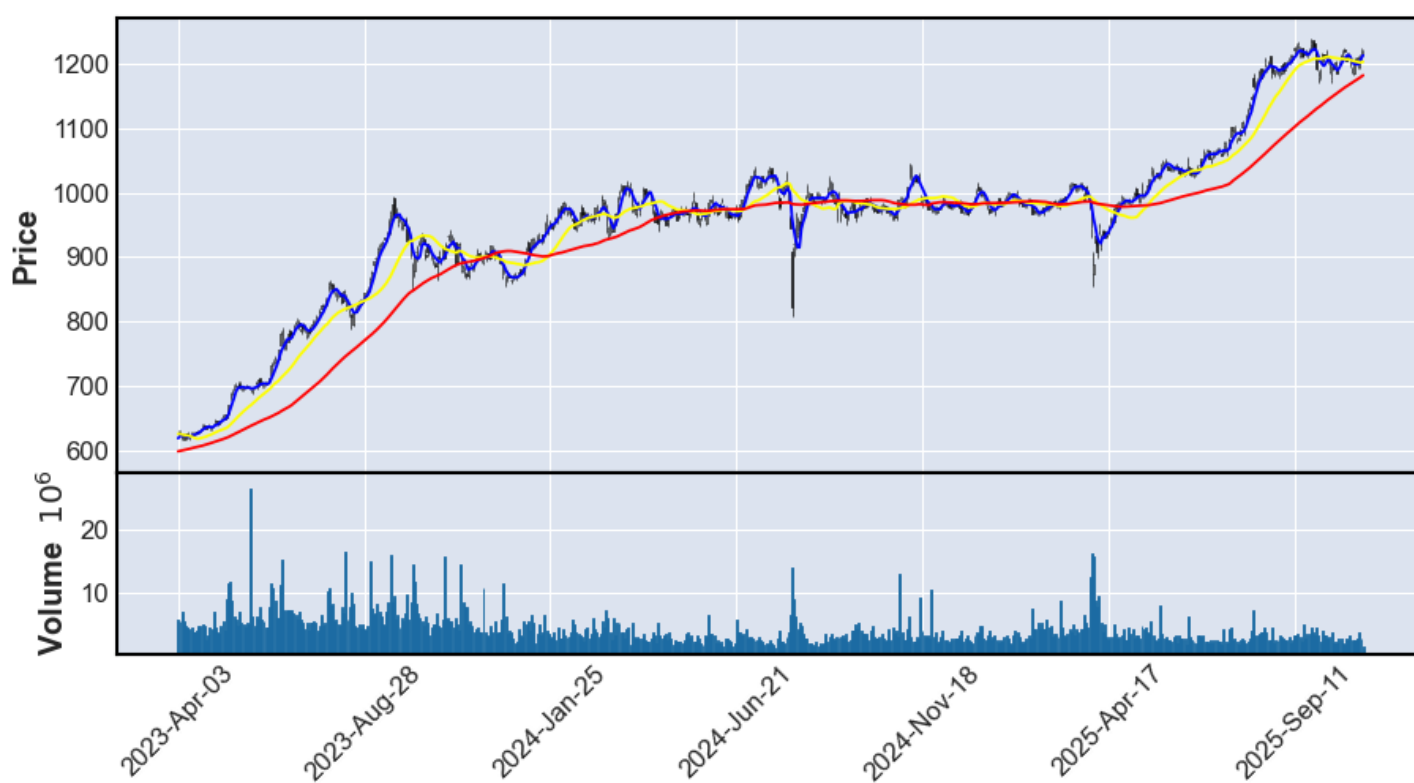


图 35 三菱 HCC(8593)

- 目標株価 1160(25/3/24),1130(24/6/5),1190(9/26),



图 36 京王電鉄 (9008)

- 目標株価 4300(25/2/27),4250(24/6/12),4400(12/5)



図 37 W TOKYO(9159)

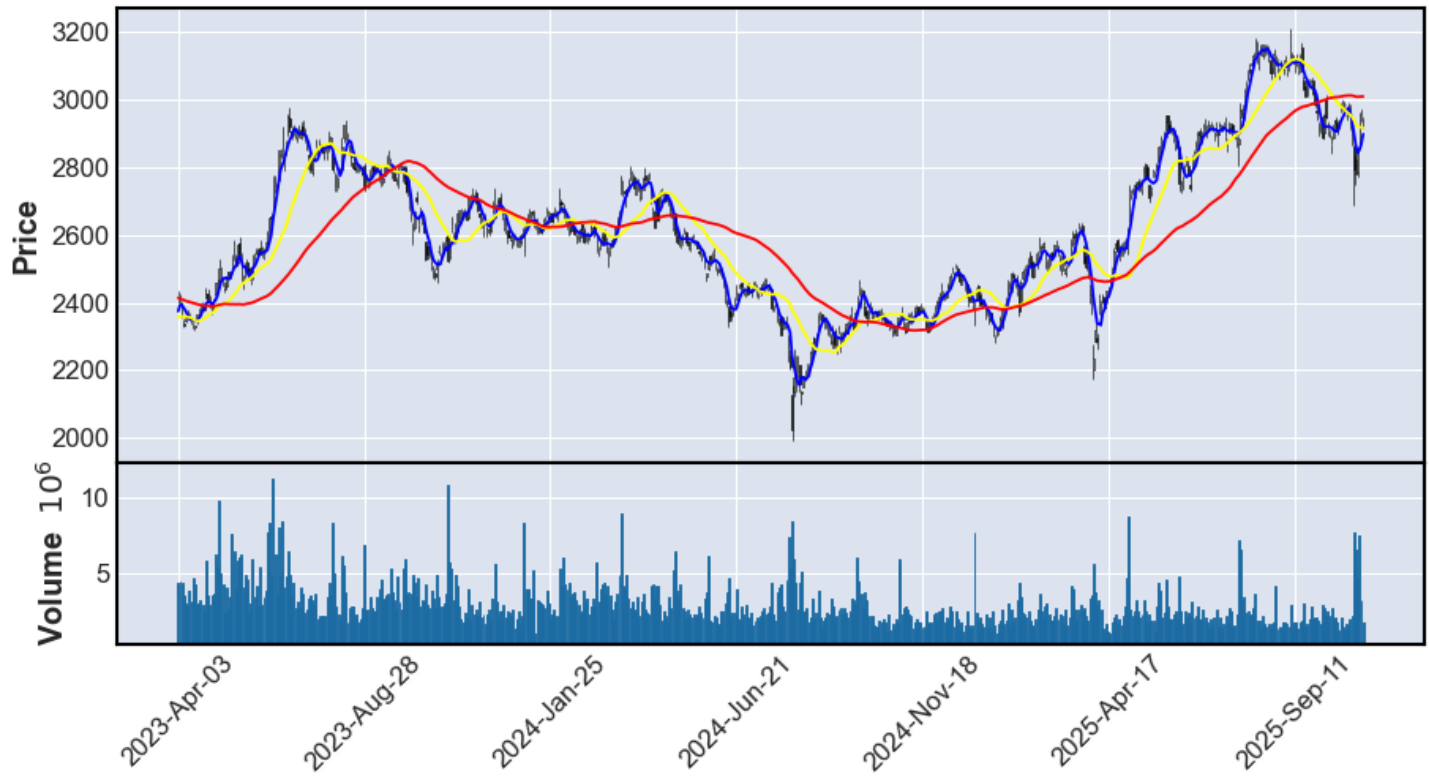


図 38 JAL(9201)

- 目標株価 3195(5/17),3172.7(25/1/9),3260(24/6/29),3209.1(10/2),3181.8(12/3)

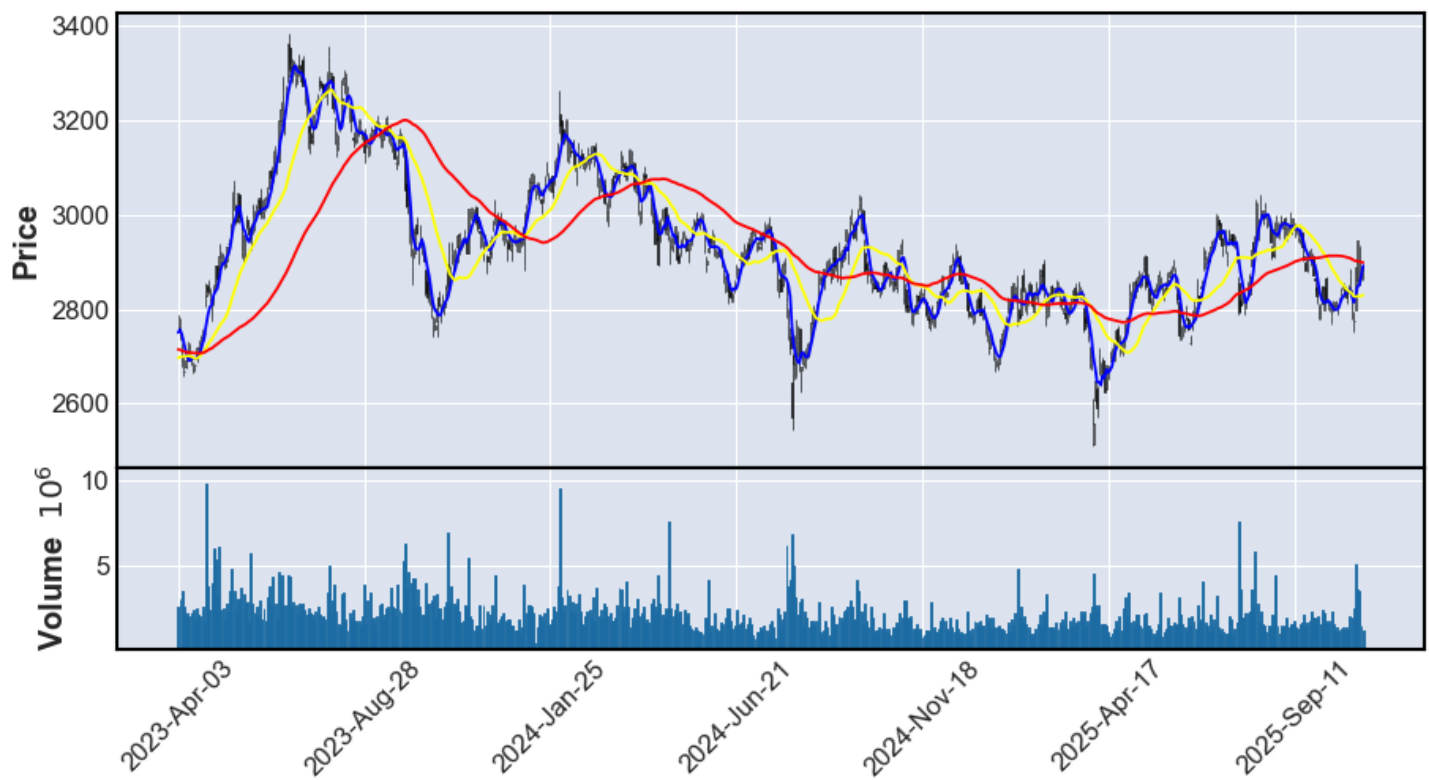


図 39 ANA(9202)

- 目標株価 3419.2(5/17),3450.8(25/1/10),3580(24/6/29),3523.6(10/2),3467.5(12/3)



図 40 iSPACE(9348)



図 41 NTT(9432)

- 目標株価 167.6(5/12),182.8(24/7/6),173.3(10/1),172.4(12/7)