

# 株式投資のための参考データ

浅沼美忠

2024年10月5日



図1 三菱UFJ純金信託(1540)



図2 INPEX(1605)

- 目標株価 2614.4(24/6/18)、2496.7(9/18)



図3 石油資源開発 (1662)

- 経産大臣 35.79% 保有
- 目標株価 6637.5(24/6/26),1333.0(10/01)



図4 K and O(1663)



図5 明豊 (1717)



図6 ヤクルト (2267)

- 目標株価 3504.4(24/7/13), 3271.3(10/01)

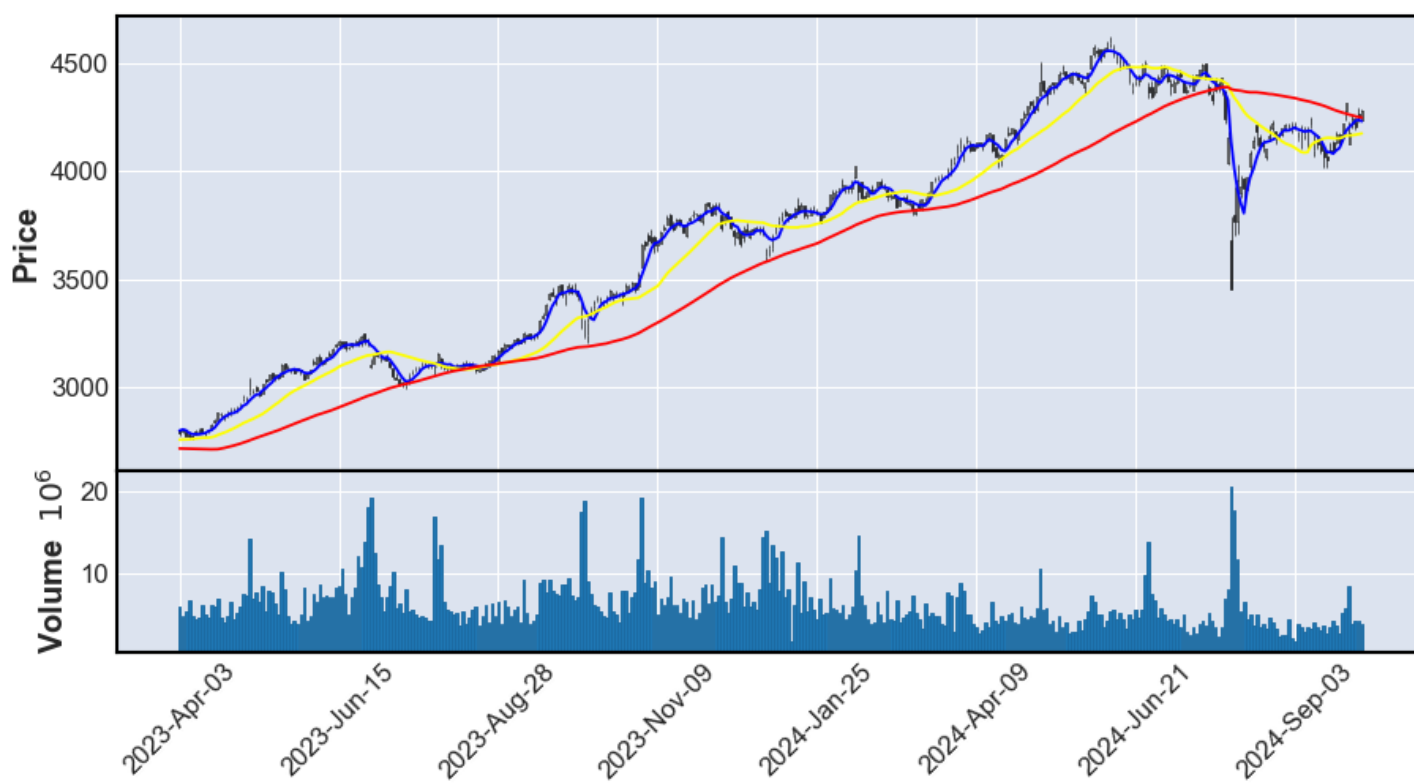


図7 JT(2914)

- 目標株価 4479.1(24/7/17), 4578.3(9/9)



図8 UNIVA(3113)

- 目標株価



図9 IIJ(3774)

- 目標株価 3290(24/9/10),3290(9/10)



図10 チェンジ (3962)



図 11 JMDC(4483)

- 目標株価 5128.2(24/8/21),5550.8(9/10)

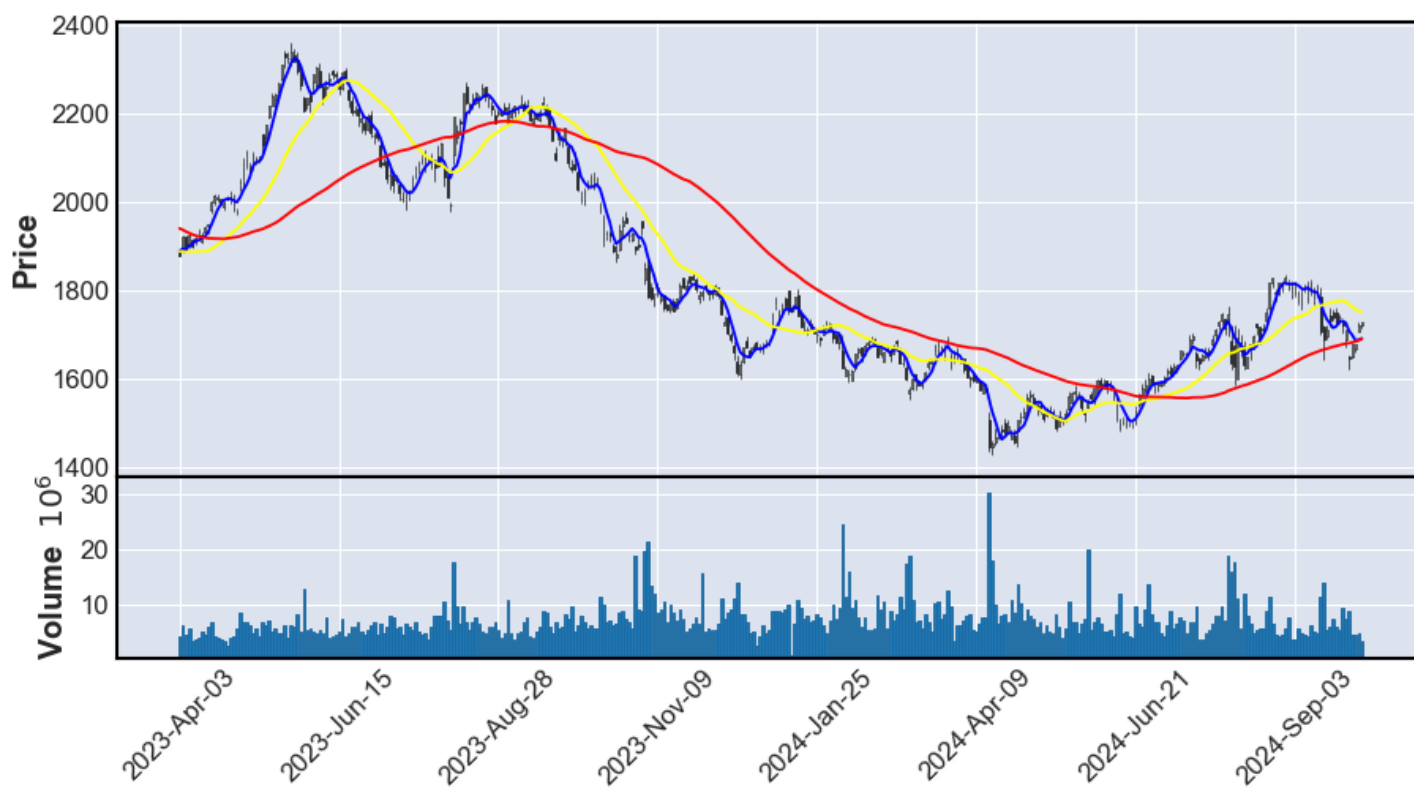


図 12 アステラス製薬 (4503)

- 目標株価 1919.3(24/7/18),1937.1(9/10)



図13 オリエンタルランド(4661)

- 目標株価 5307.1(24/7/17),5017.1(9/12)



図14 LINE ヤッファー(4689)

- 目標株価 477.7(24/6/25),457.3(9/25)



図 15 サイフューズ'4892)

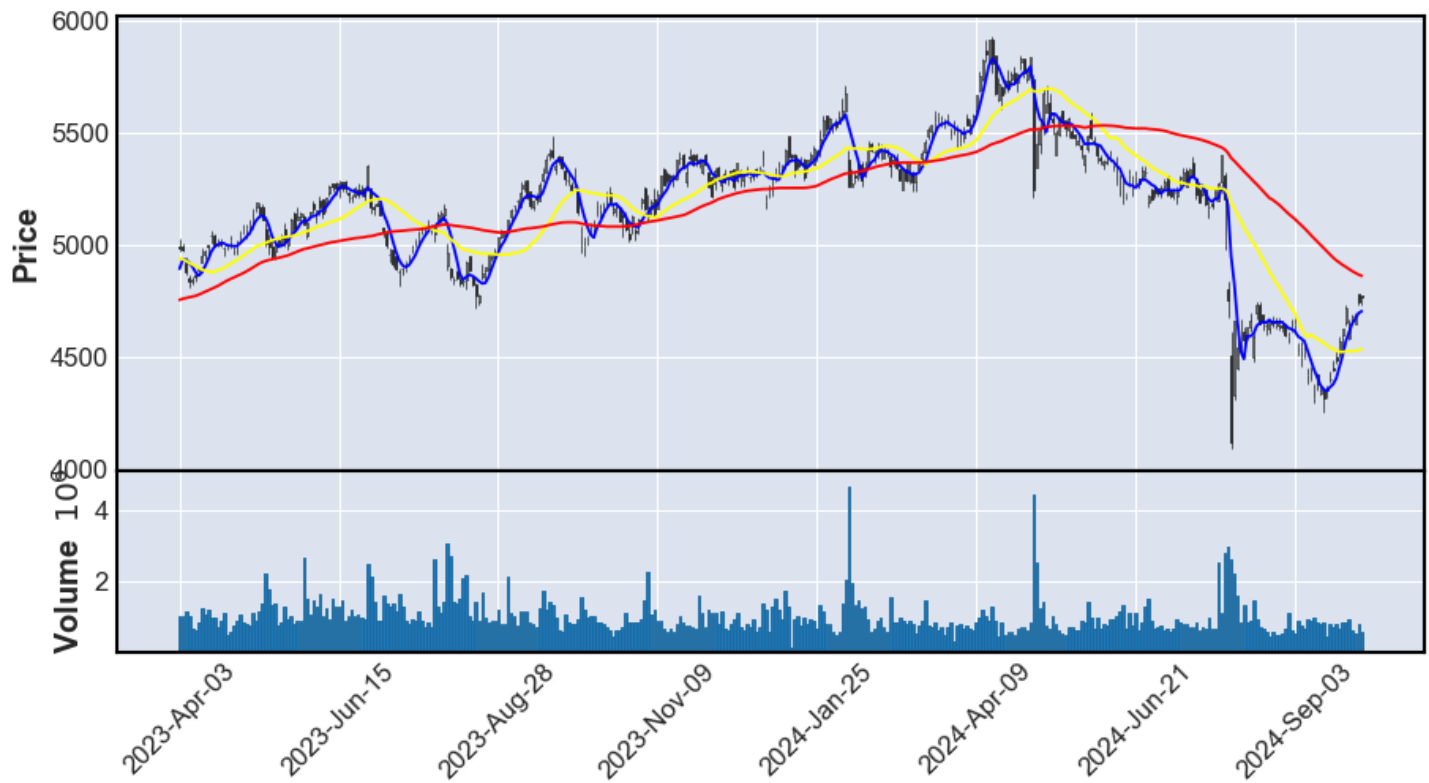


図 16 AGC(5201)

- 目標株価 5831(24/7/2),5400.0(9/5)



图 17 日本製鉄 (5401)

- 目標株価 4063.6(24/6/20),3934.3(9/19)



图 18 中山製鋼所 (5408)



图 19 早稲田学研 (5869)



图 20 日本郵便 (6178)

- 目標株価 1740(24/7/18), 1728.8(9/28)



図 21 富士電機 (6504)

- 目標株価 10378.6(24/7/11),10271.4(8/15)



図 22 GS ユアサ (6674)

- 目標株価 3885.7(24/6/20),3662.5(9/24)

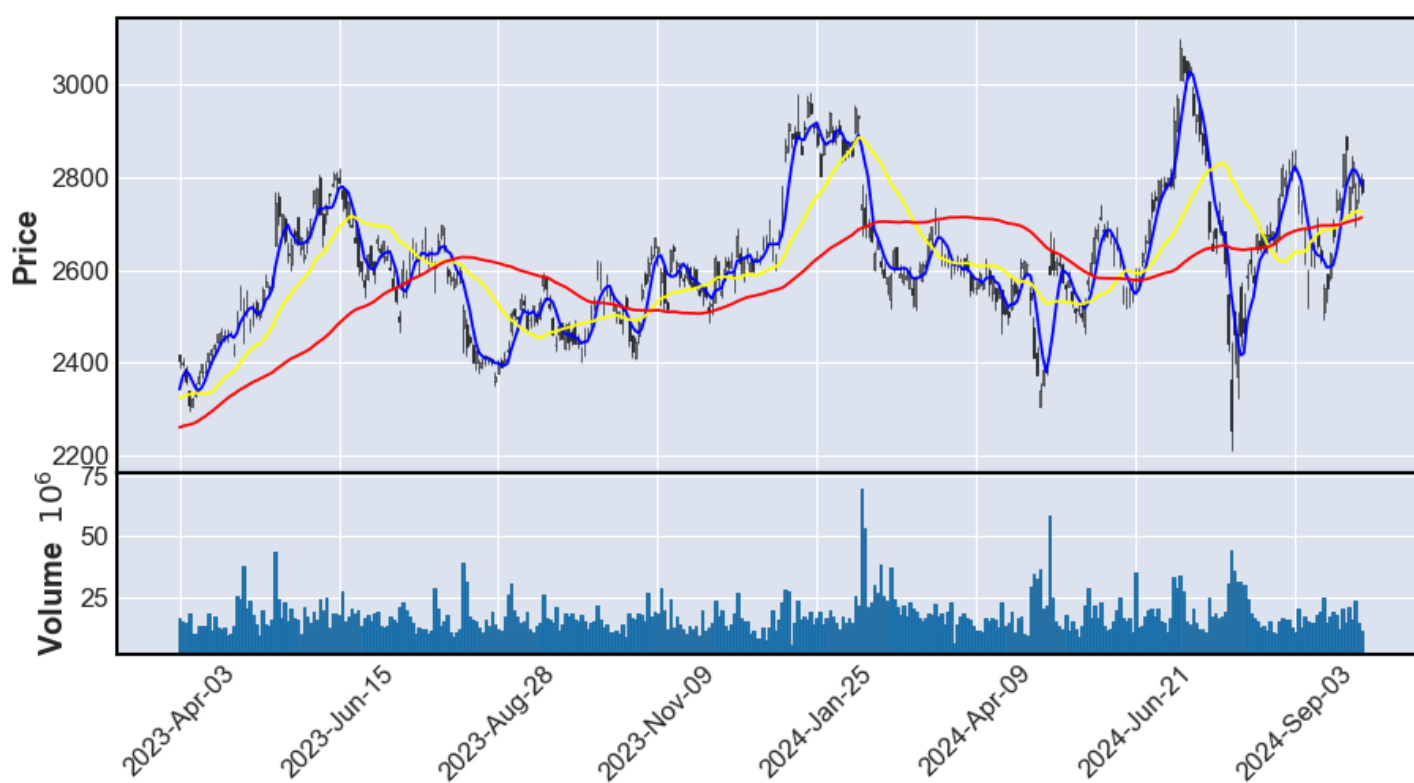


図 23 ソニー (6758)

- 目標株価 17006.6(24/7/17),3324.6(10/3)



図 24 ローム (6963)

- 目標株価 2782.1(24/7/3),2458.6(10/1)

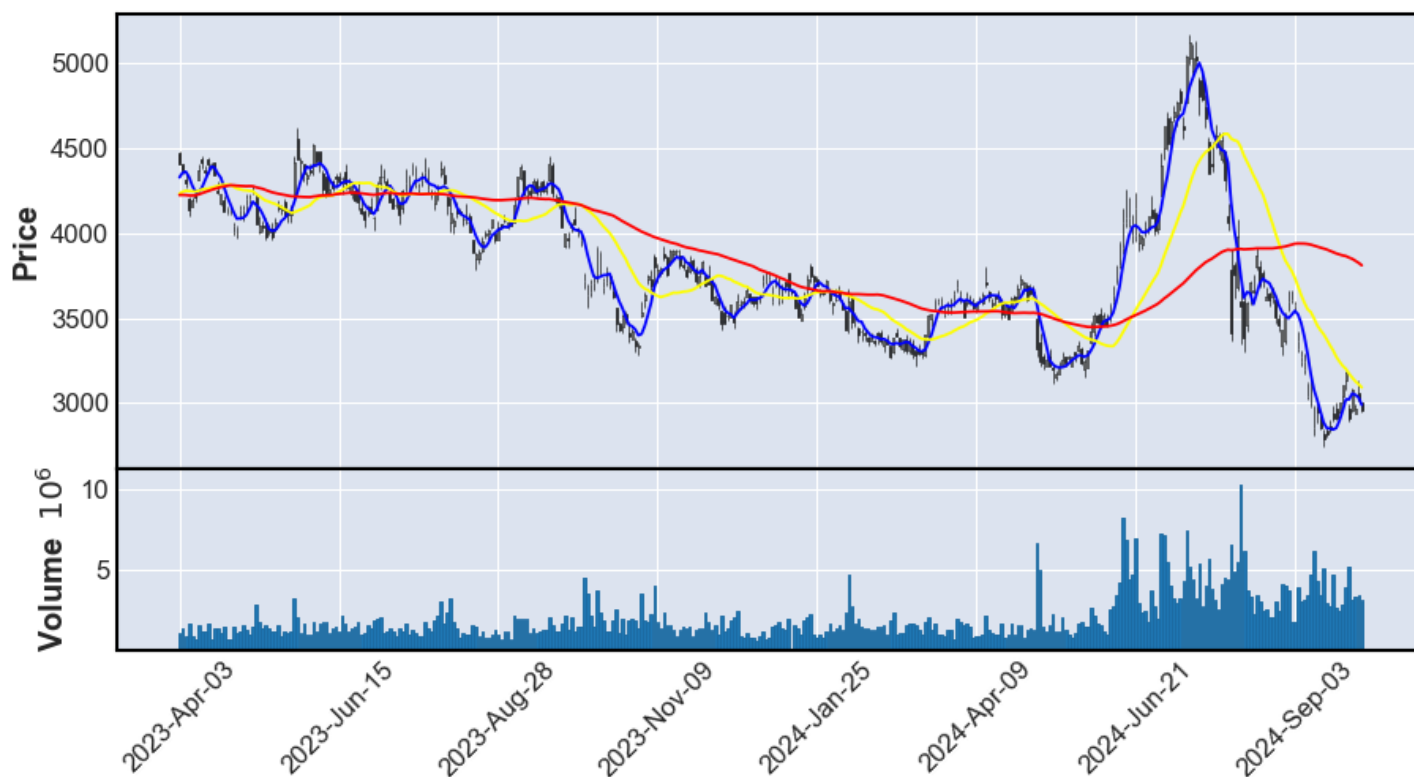


図 25 太陽誘電 (6976)

- ユーロ円 CB 発行で 500 億円調達へ (2023-10-04)
- 年初来安値を更新、ユーロ円 CB 発行で潜在的な希薄化リスクを回避 (2023-10-05)
- 目標株価 4810.6(24/7/18),4331.1(10/1)

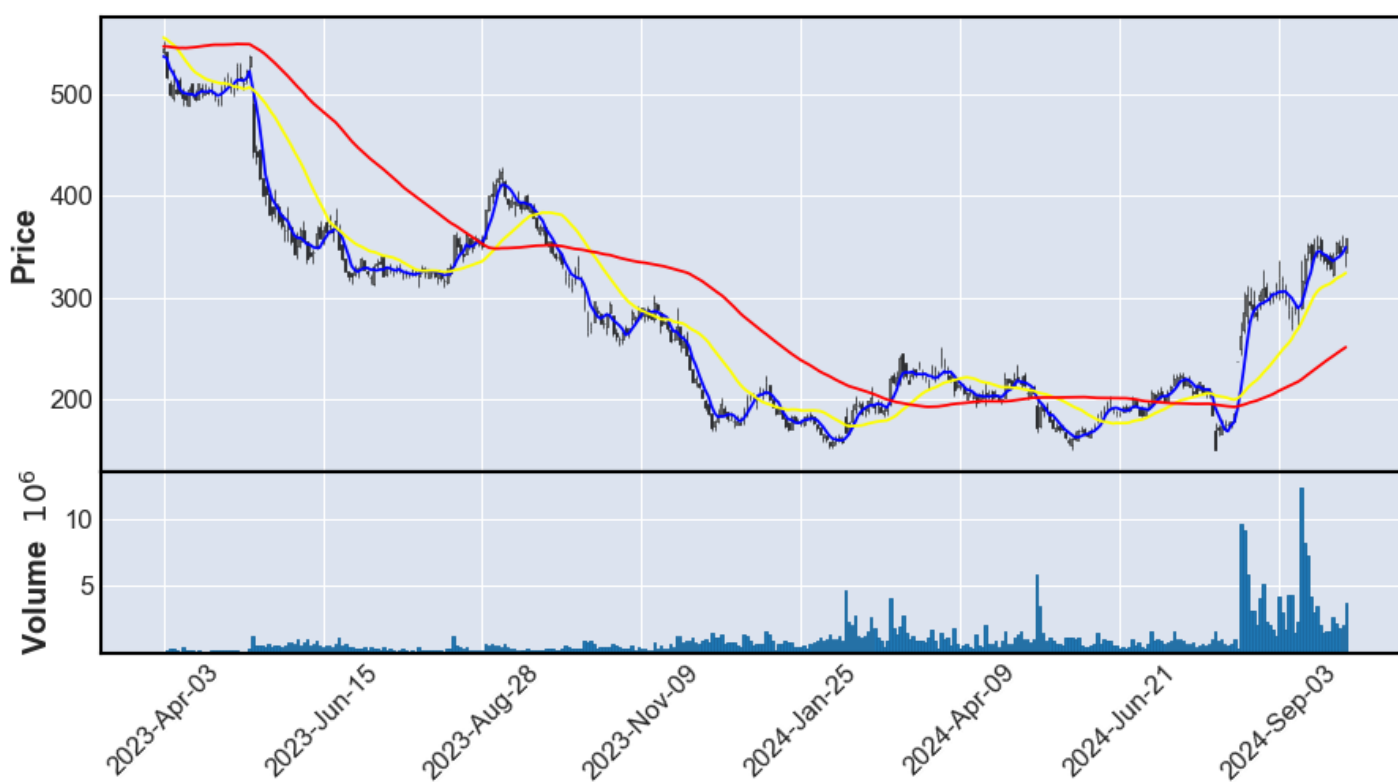


図 26 ネットプロ (7383)

- 目標株価 303.3(24/5/8),323.3(8/24)

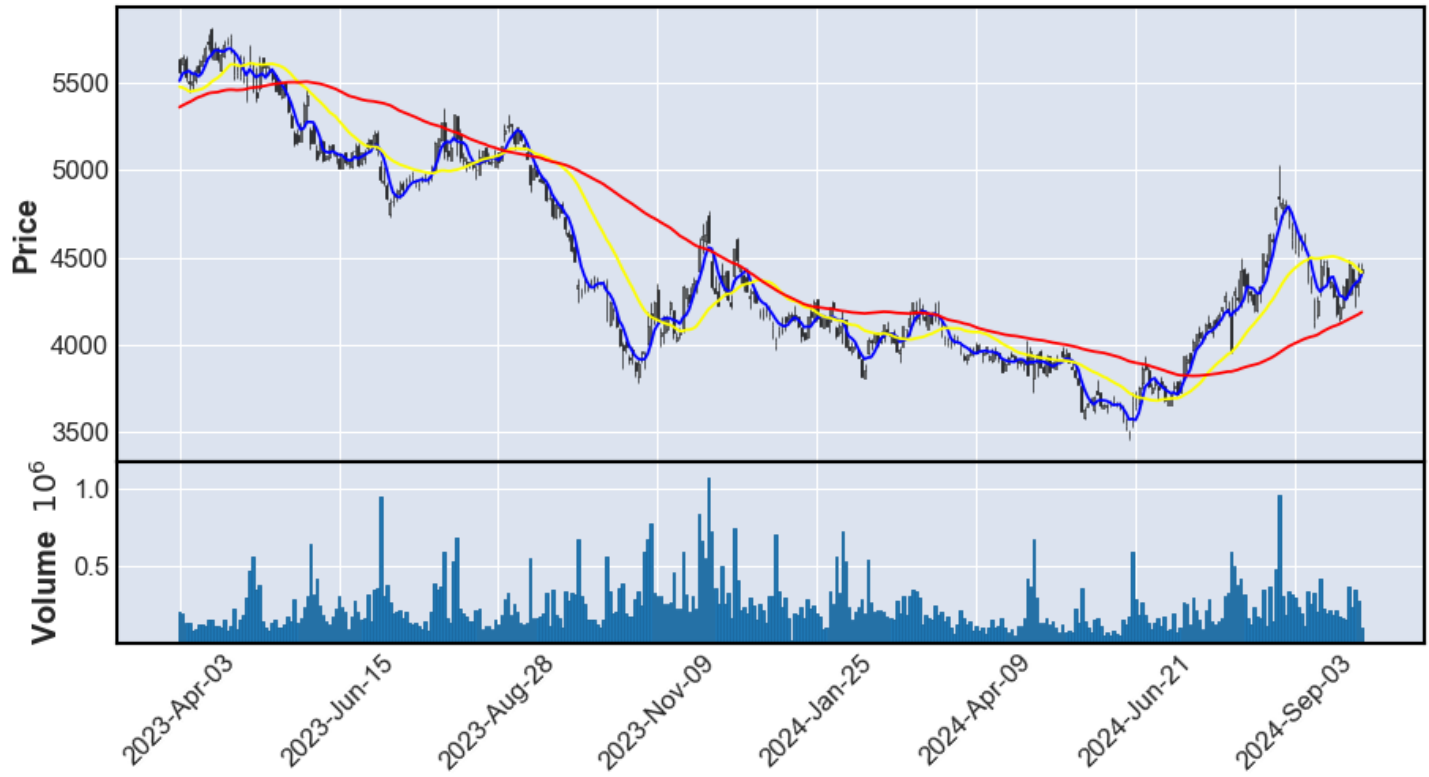


図 27 ワークマン (7564)

- 目標株価 4286.7(24/7/1),4264.4810(2)



図 28 梅の花 (7604)



図 29 住友商事 (8053)

- 目標株価 4434(24/7/13),4146.78(10/2)

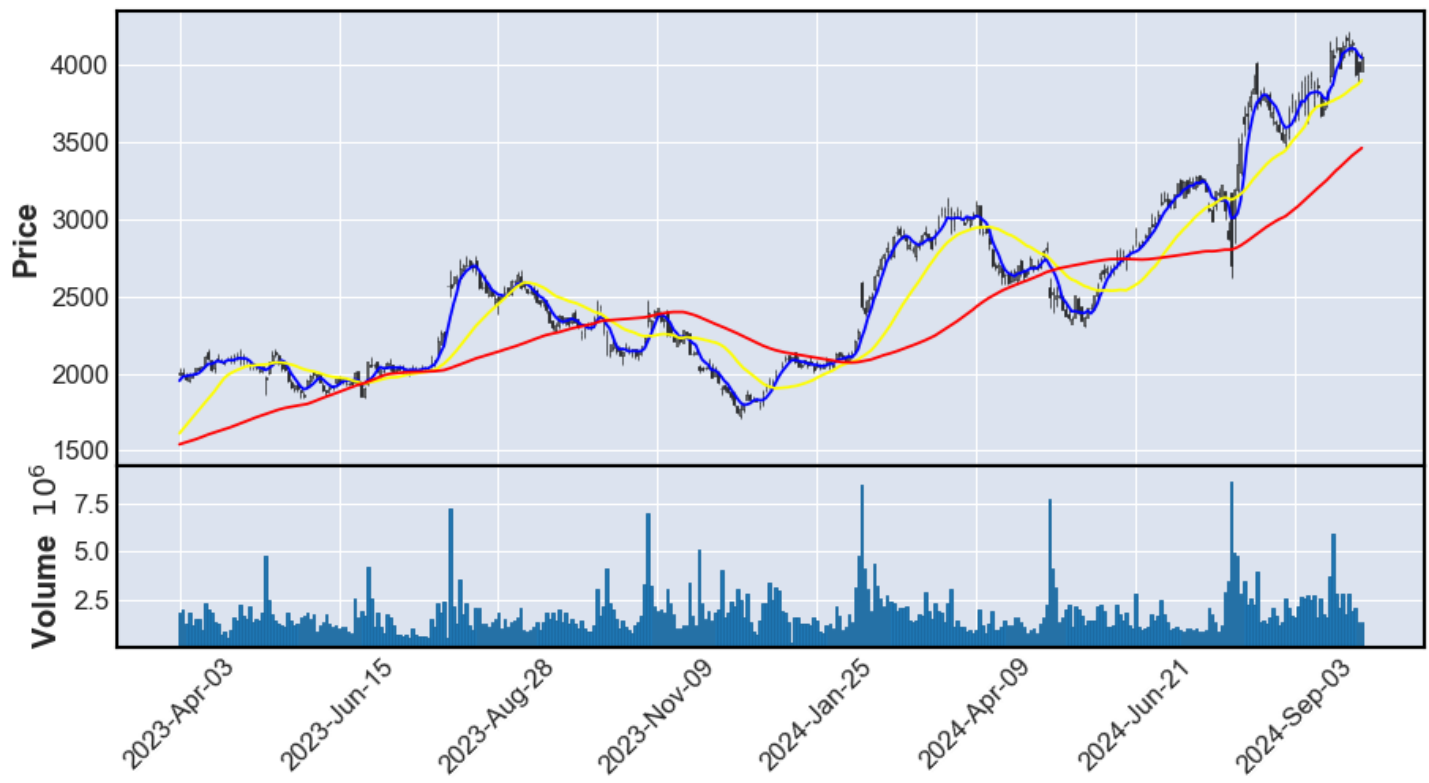


図 30 サンリオ (8136)

- 目標株価 3163.8(24/7/2),4092.2(9/27)

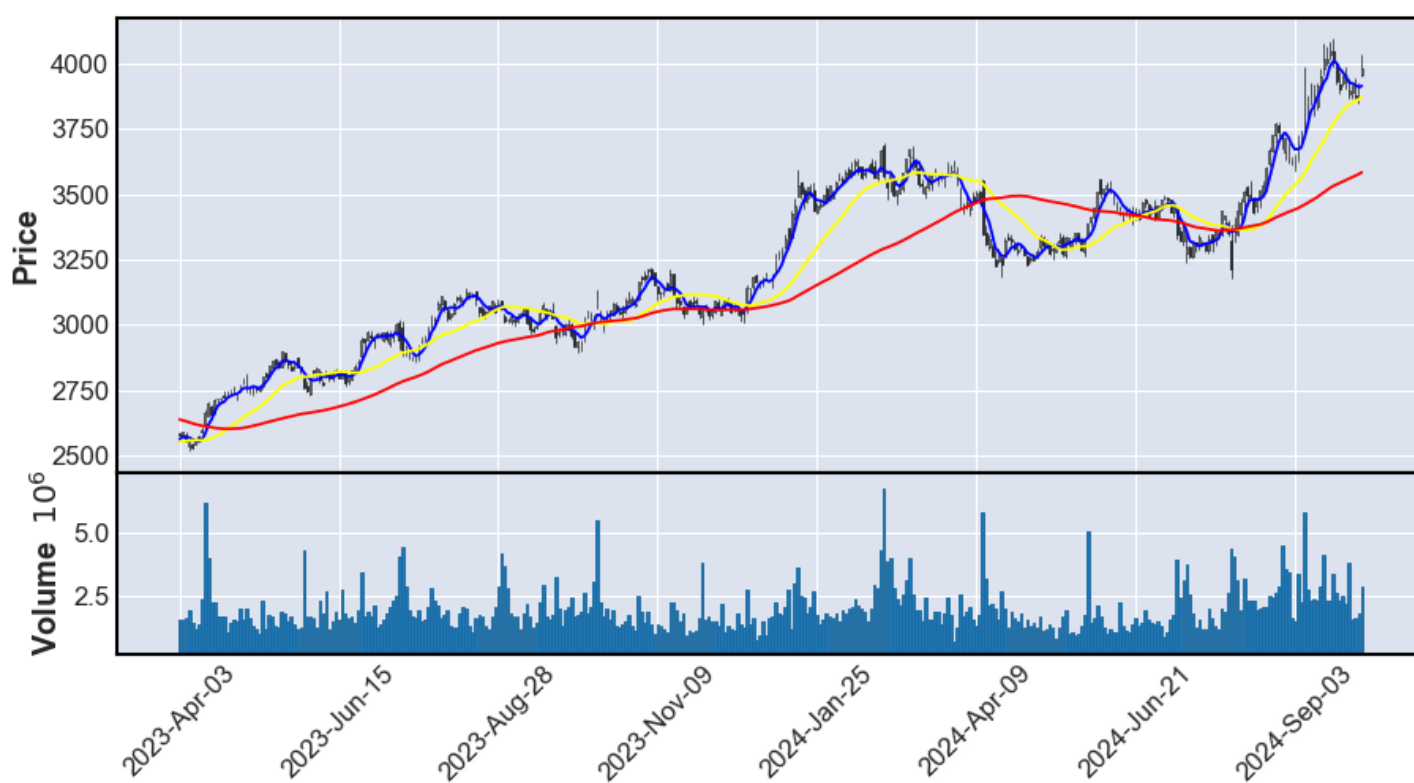


図 31 イオン (8267)

- 目標株価 2843.8(24/6/12),2868.8(9/12)

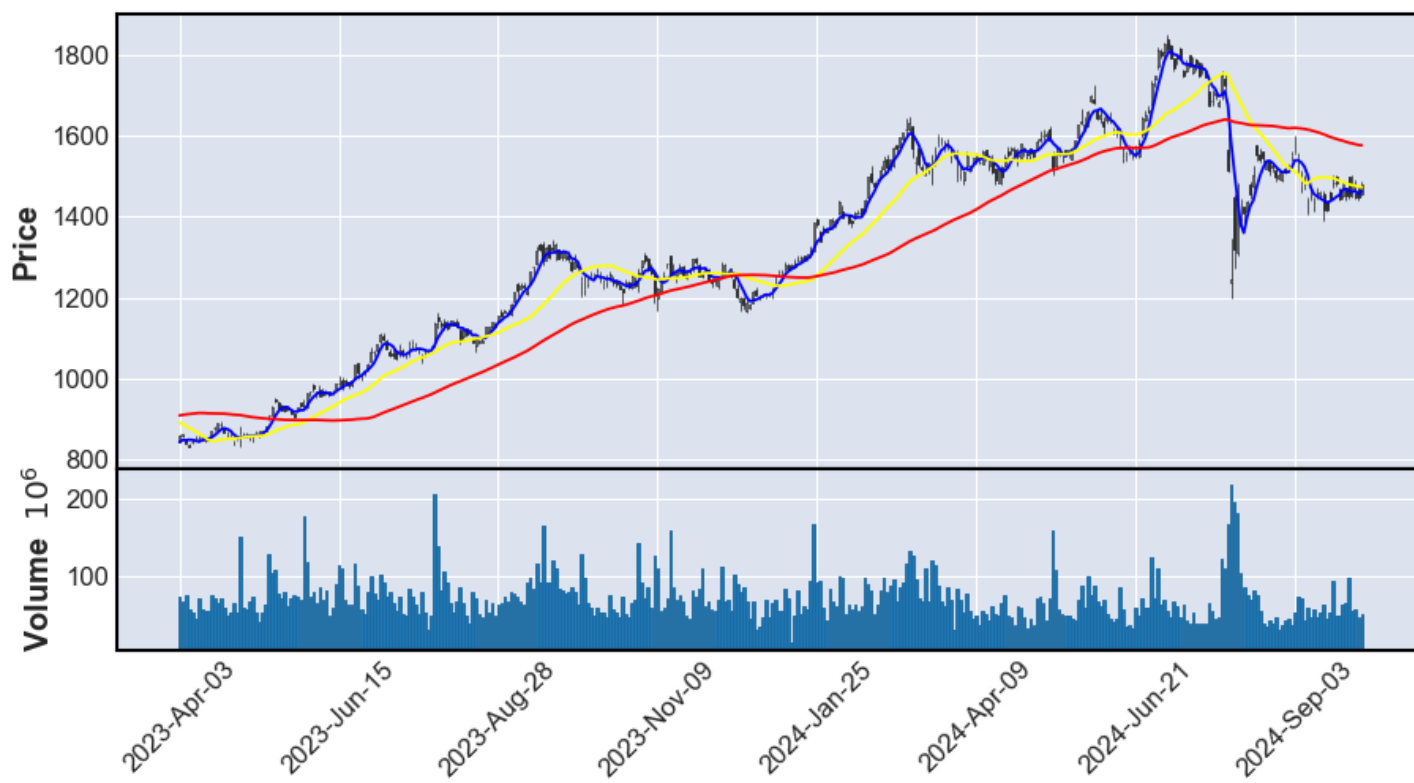


図 32 三菱 UFJ(8306)

- 目標株価 1826.2(24/7/2),1854.6(9/18)



図 33 三井住友銀行 (8316)

- 目標株価 11174.2(24/7/19),3912.6(9/27)

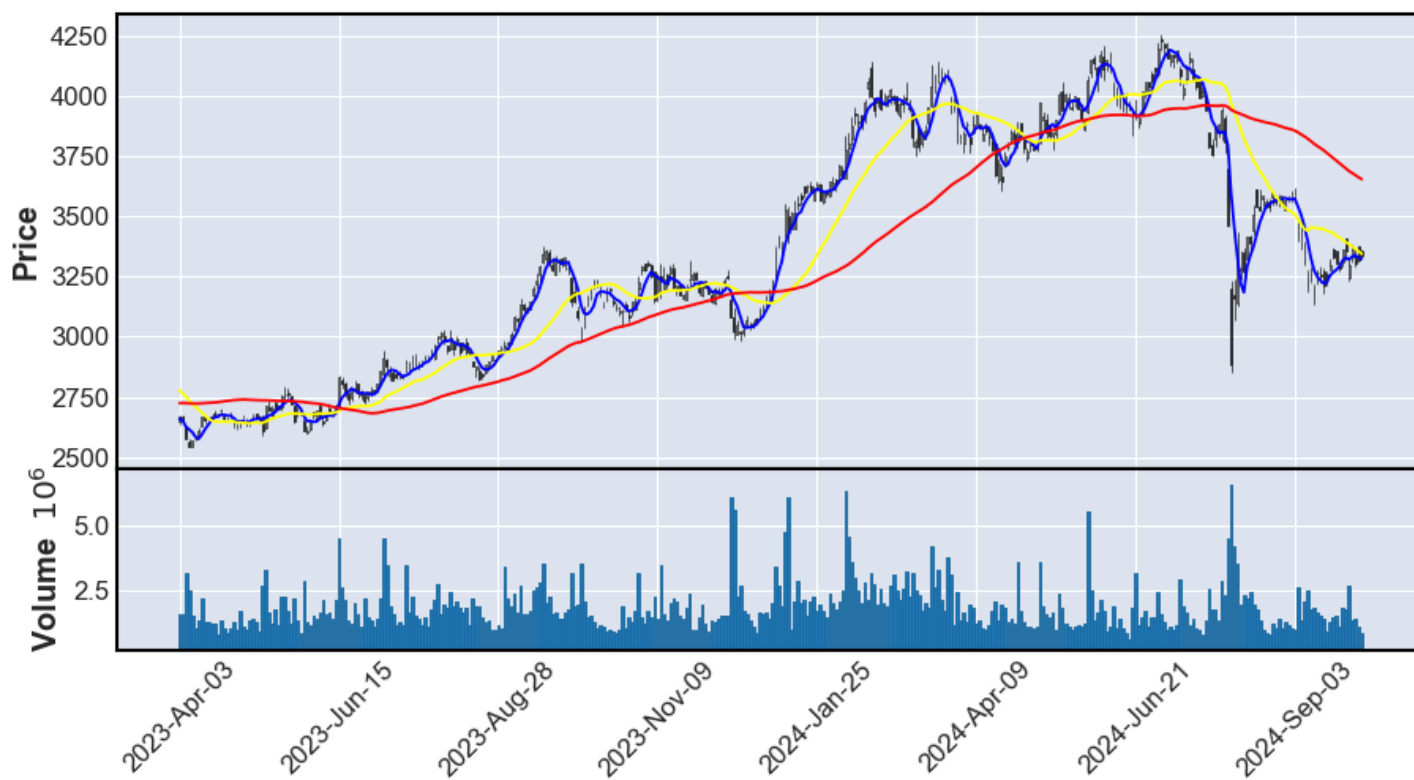


図 34 SBI ホールディングス (8473)

- 目標株価 4377.5(24/6/27),3995(10/2)

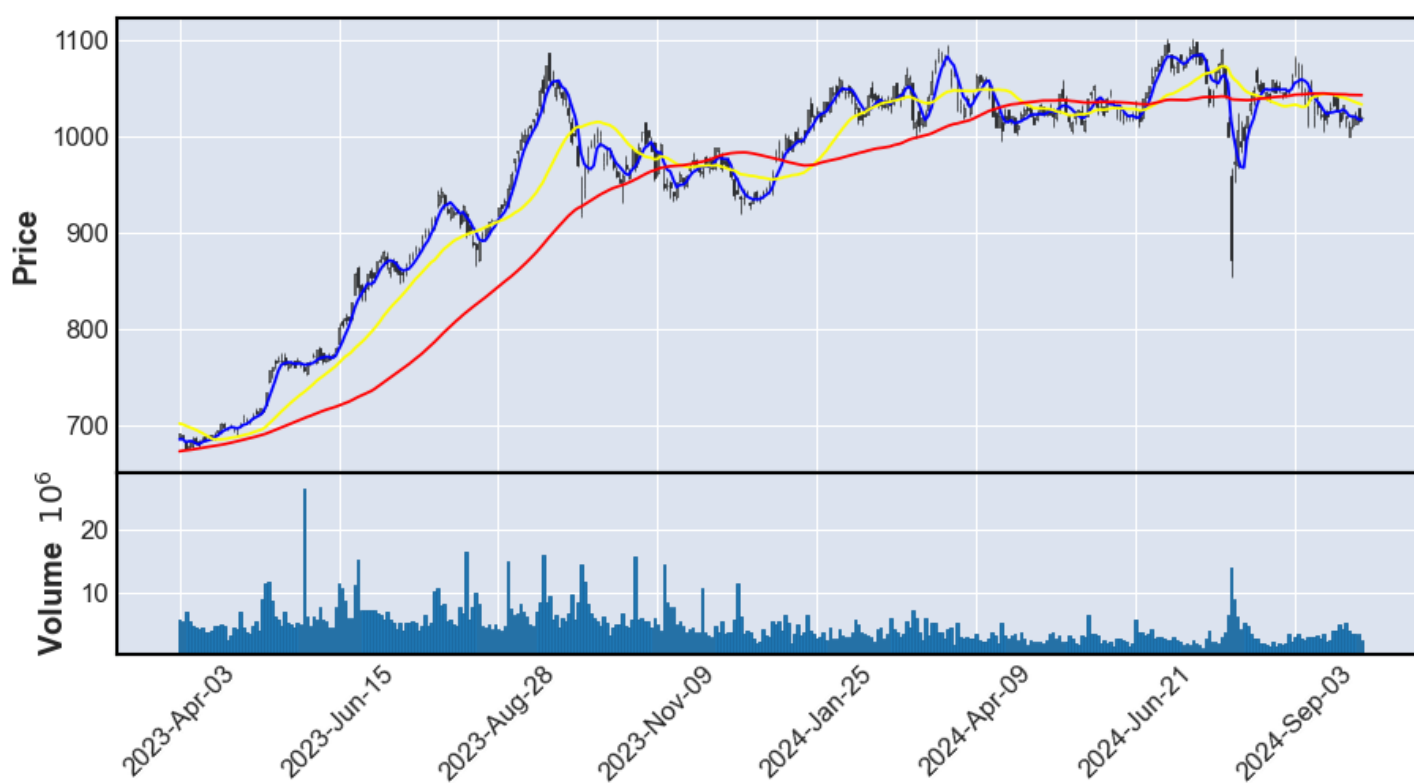


图 35 三菱 HCC(8593)

- 目標株価 1130(24/6/5),1190(9/26)



图 36 京王電鉄 (9008)

- 目標株価 4250(24/6/12)

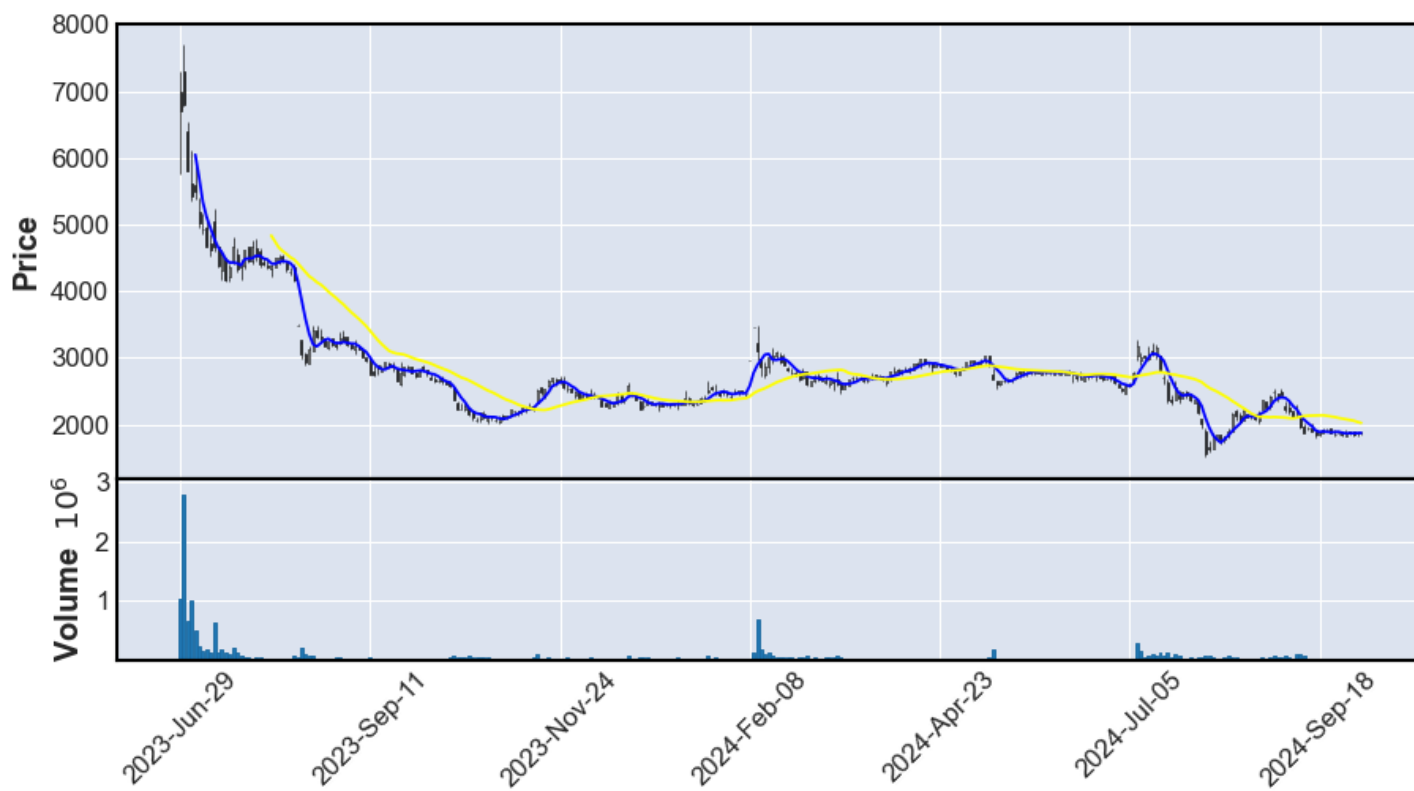


図 37 W TOKYO(9159)

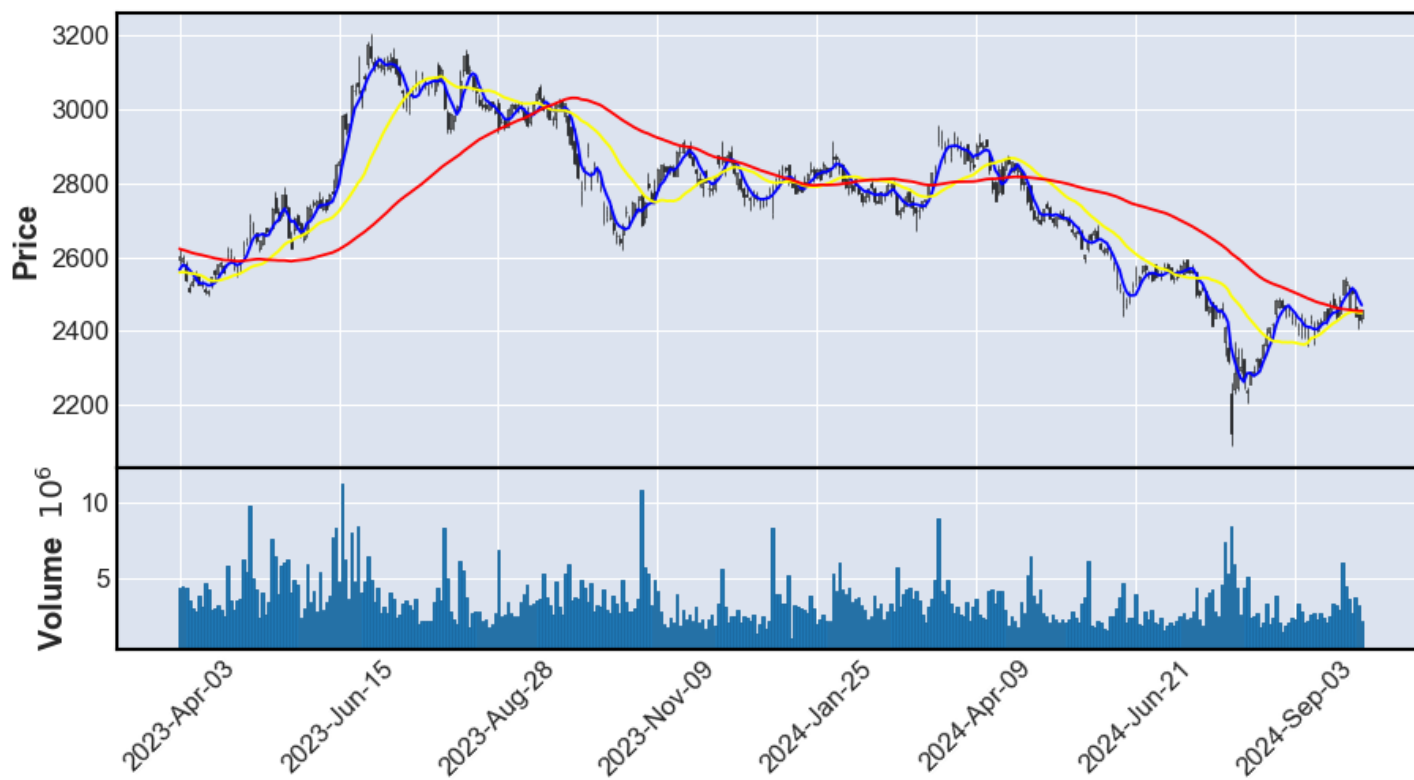


図 38 JAL(9201)

- 目標株価 3260(24/6/29),3209.1(10/2)



図 39 ANA(9202)

- 目標株価 3580(24/6/29),3523.6(10/2)



図 40 iSPACE(9348)

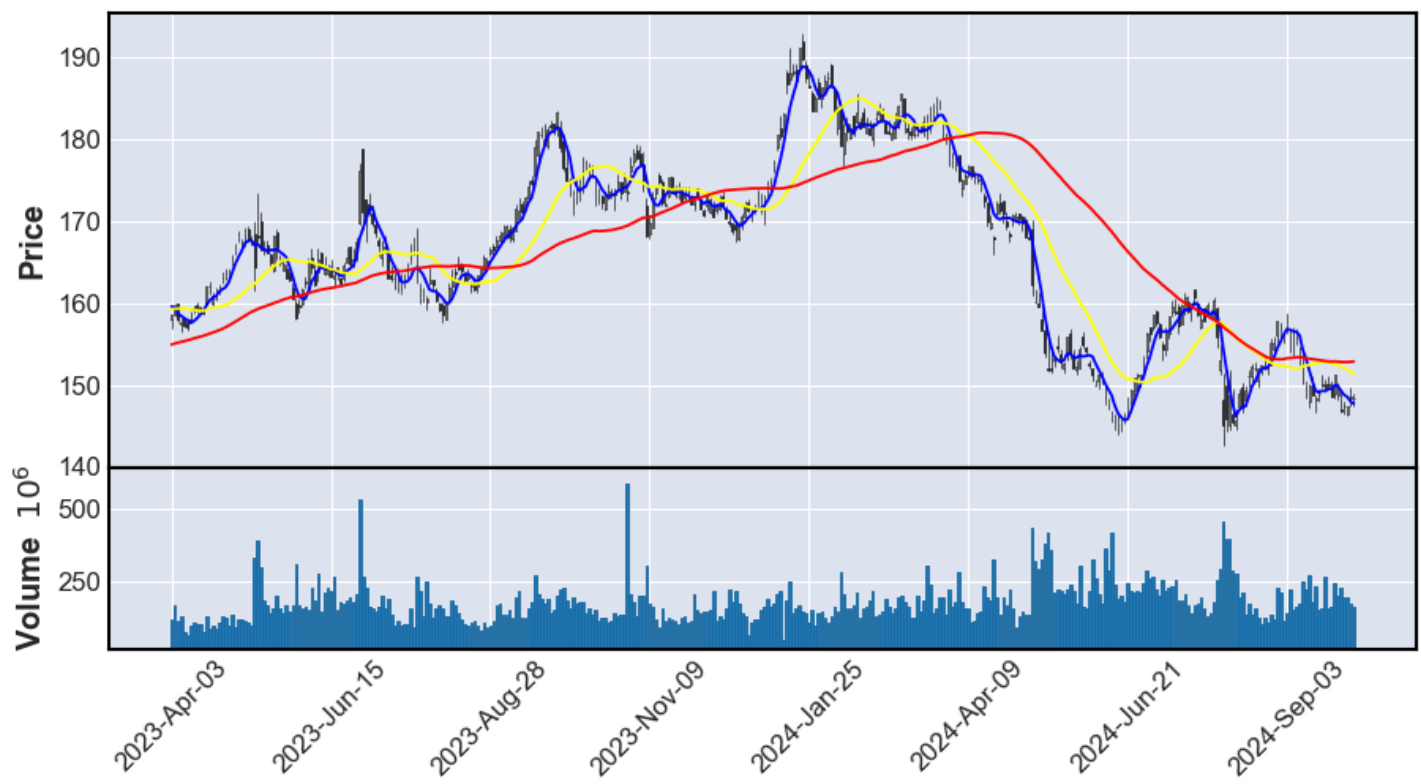


図 41 NTT(9432)

- 目標株価 182.8(24/7/6),173.3(10/1)