

株式投資のための参考データ

浅沼美忠

2024年5月1日

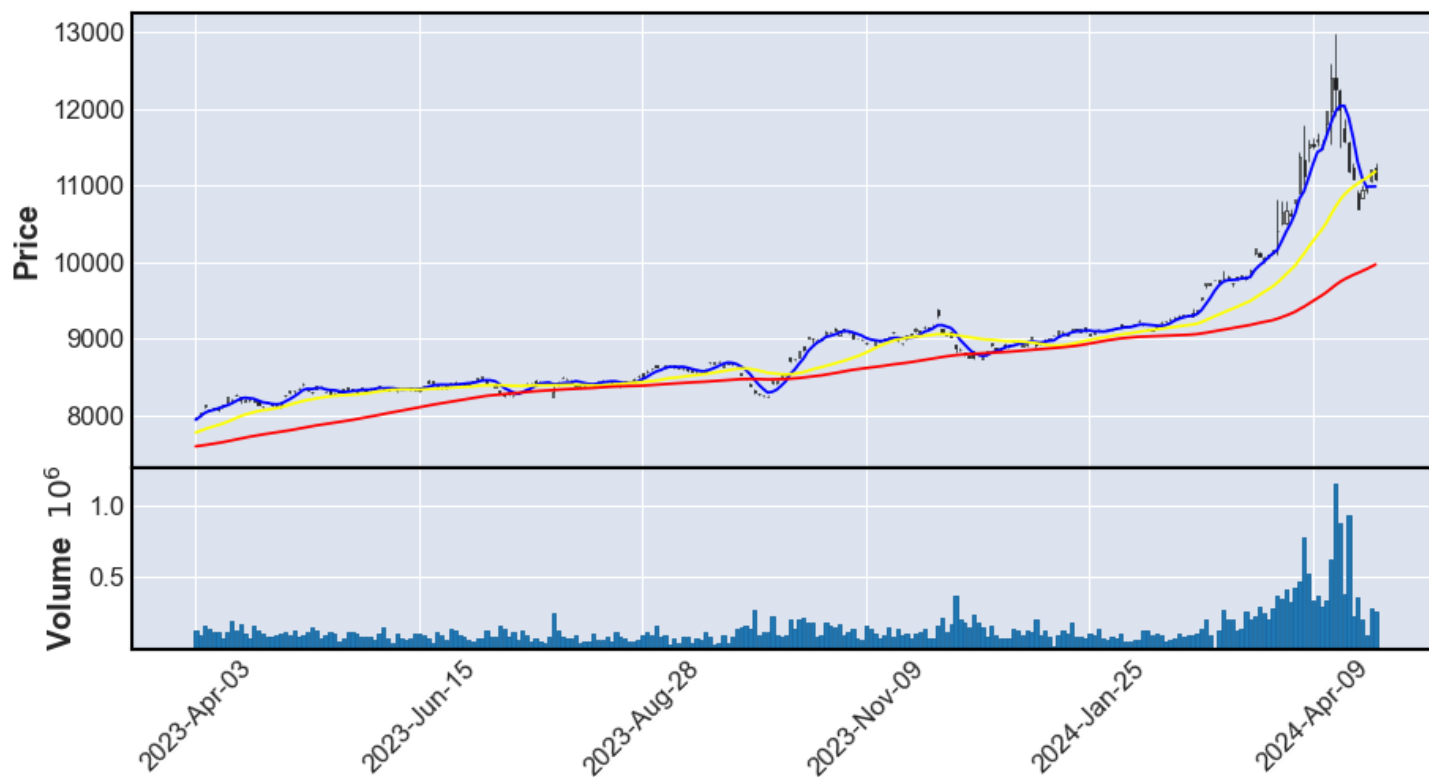


図1 三菱UFJ純金信託(1540)



図2 INPEX(1605)



图3 石油資源開発 (1662)

- 経産大臣 35.79% 保有



图4 K and O (1663)



図5 明豊 (1717)



図6 ヤクルト (2267)

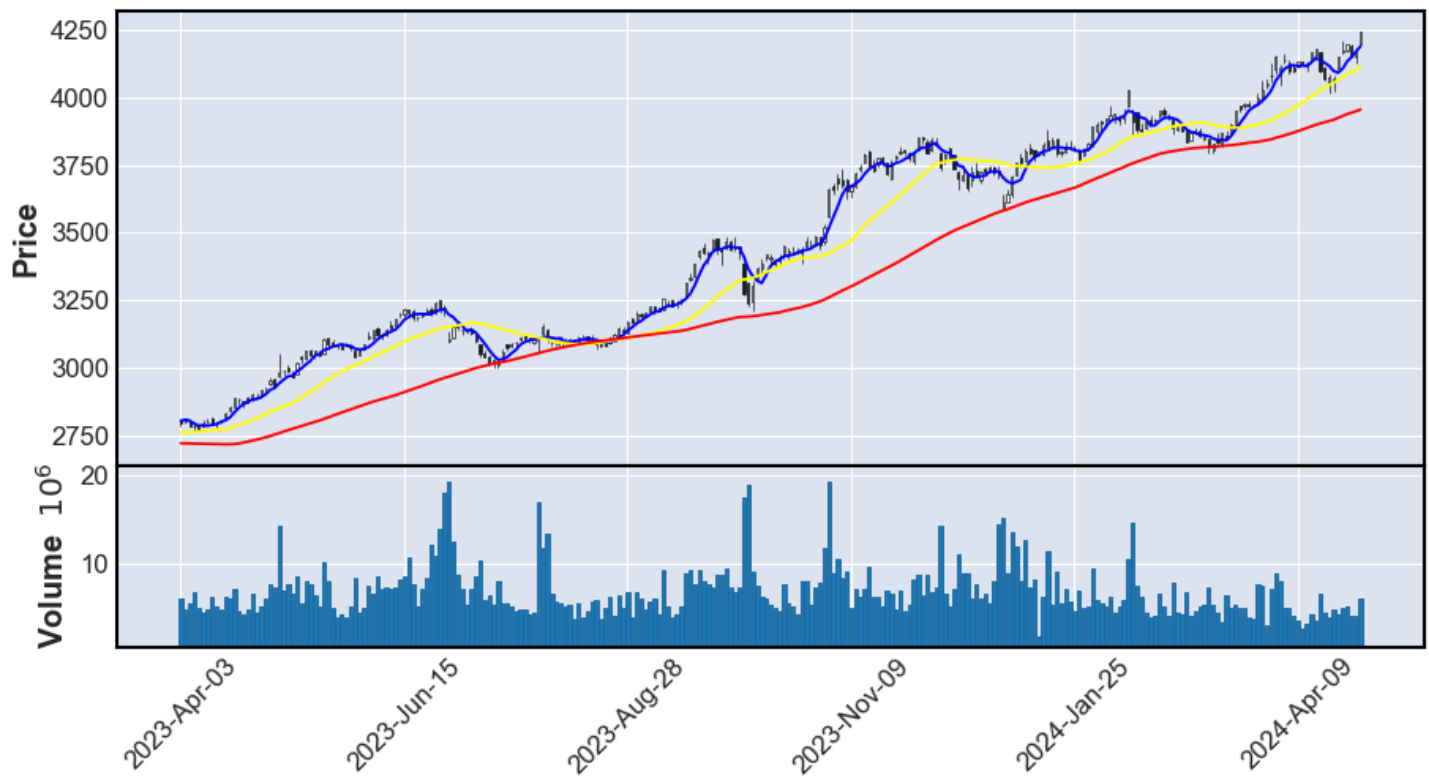


图 7 JT(2914)



图 8 UNIVA(3113)



図9 IIJ(3774)



図10 チェンジ (3962)



図 11 アステラス製薬 (4503)



図 12 オリエンタルランド (4616)



図 13 LINE ヤッフー (4689)



図 14 サイフューズ (4892)

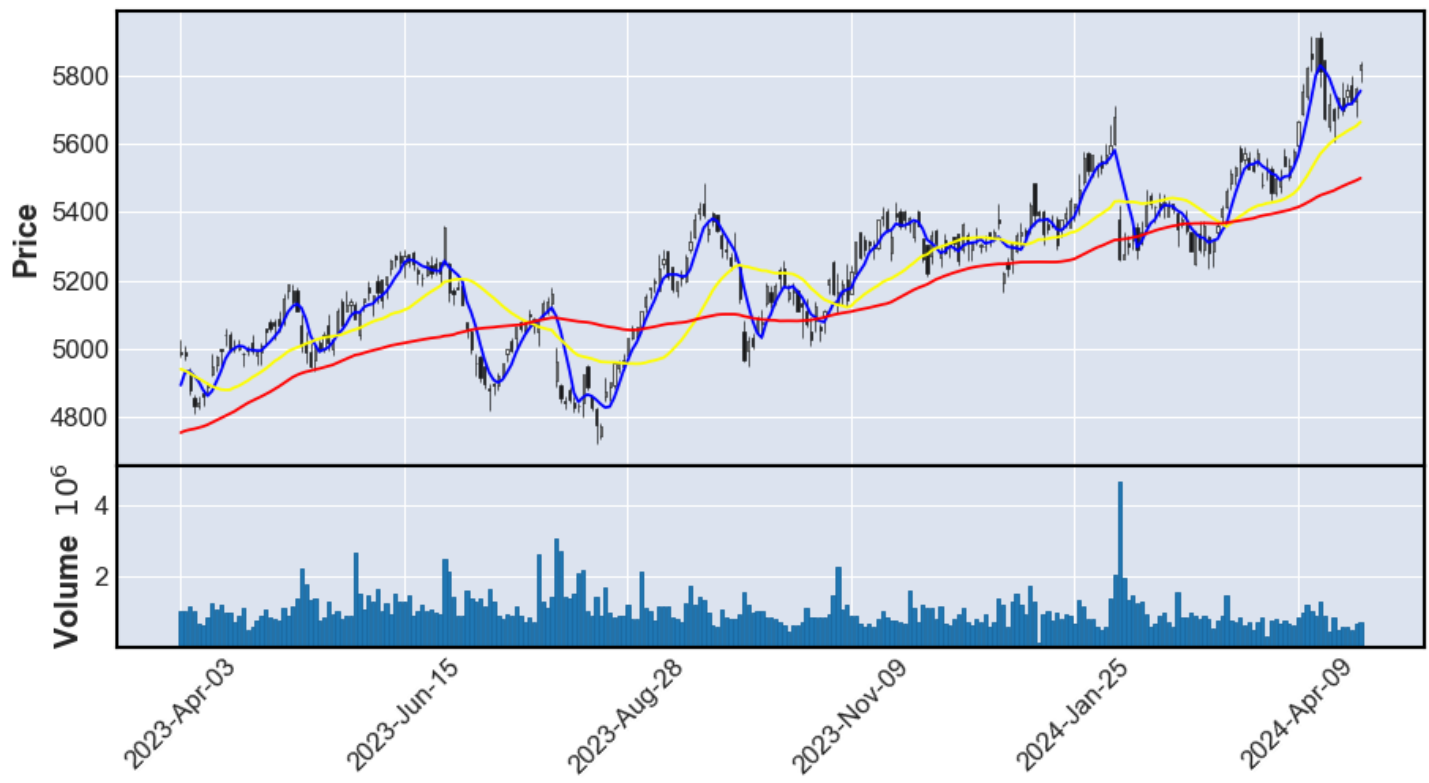


図 15 AGC(5201)



図 16 日本製鉄 (5401)



图 17 中山製鋼所 (5408)

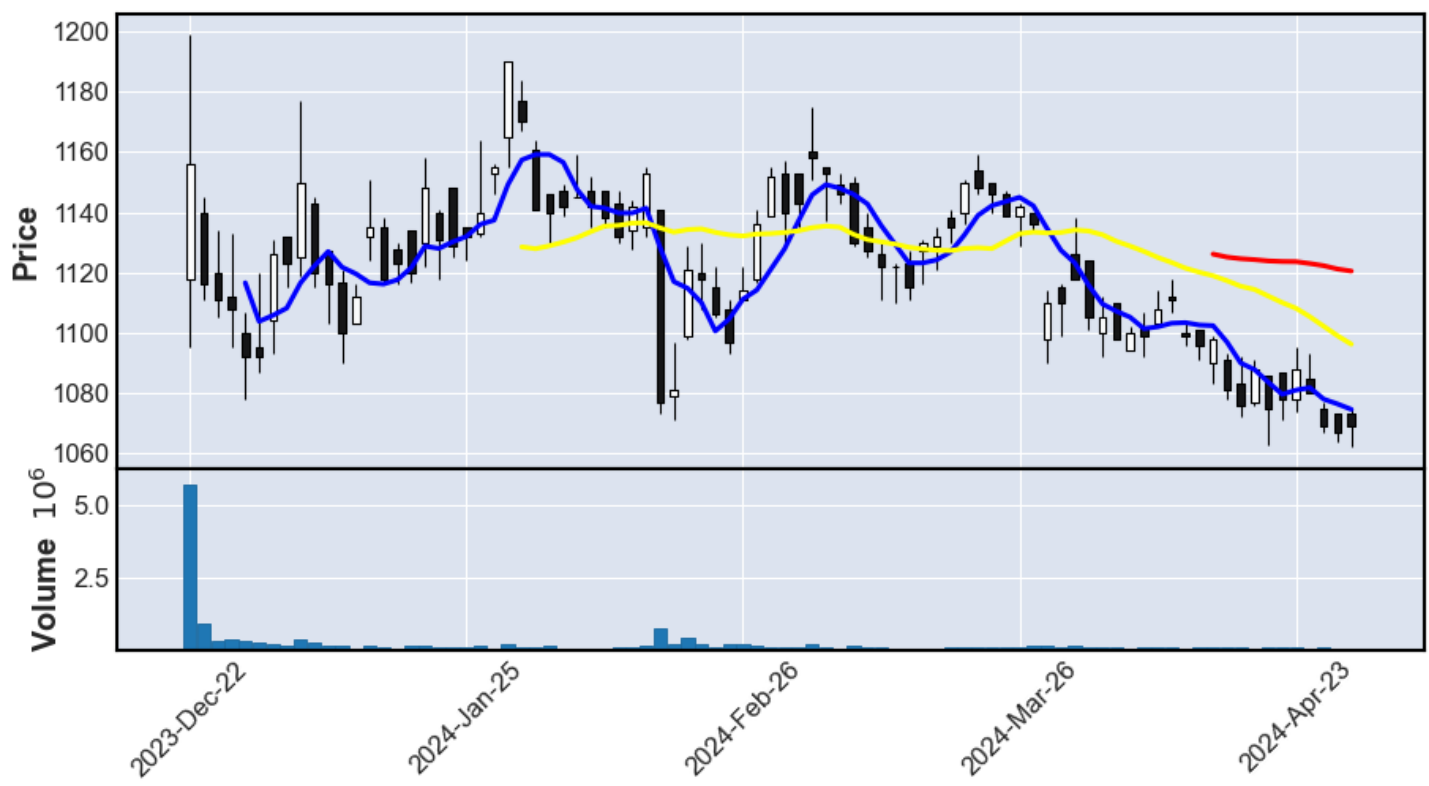


图 18 早稲田学研 (5869)



图 19 日本郵便 (6178)

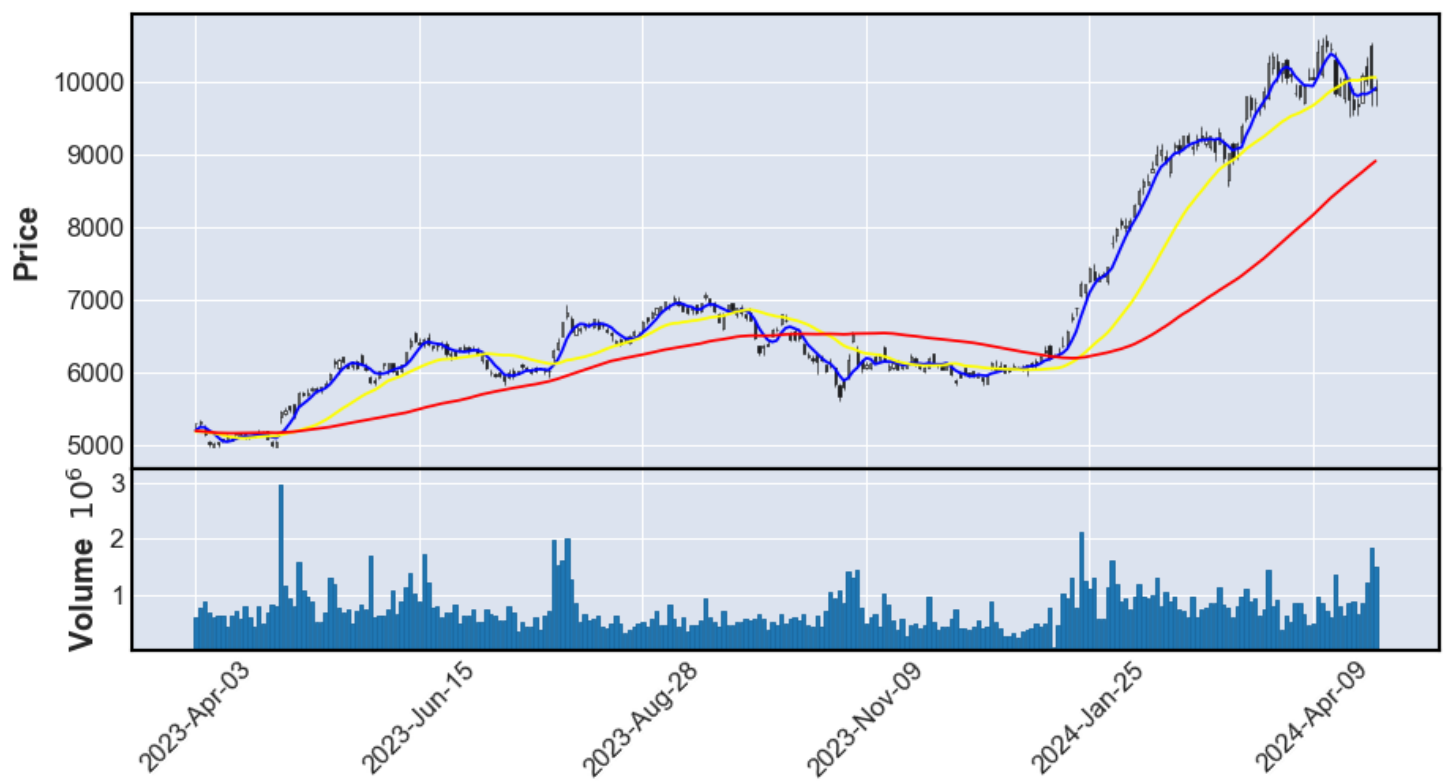


图 20 富士電機 (6504)



図 21 GS ユアサ (6674)



図 22 ソニー (6758)



図 23 ローム (6963)



図 24 太陽誘電 (6976)

- ユーロ円 CB 発行で 500 億円調達へ (2023-10-04)
- 年初来安値を更新、ユーロ円 CB 発行で潜在的な希薄化リスクを回避 (2023-10-05)



図 25 ネットプロ (7383)



図 26 ワークマン (7464)



図 27 梅の花 (7604)

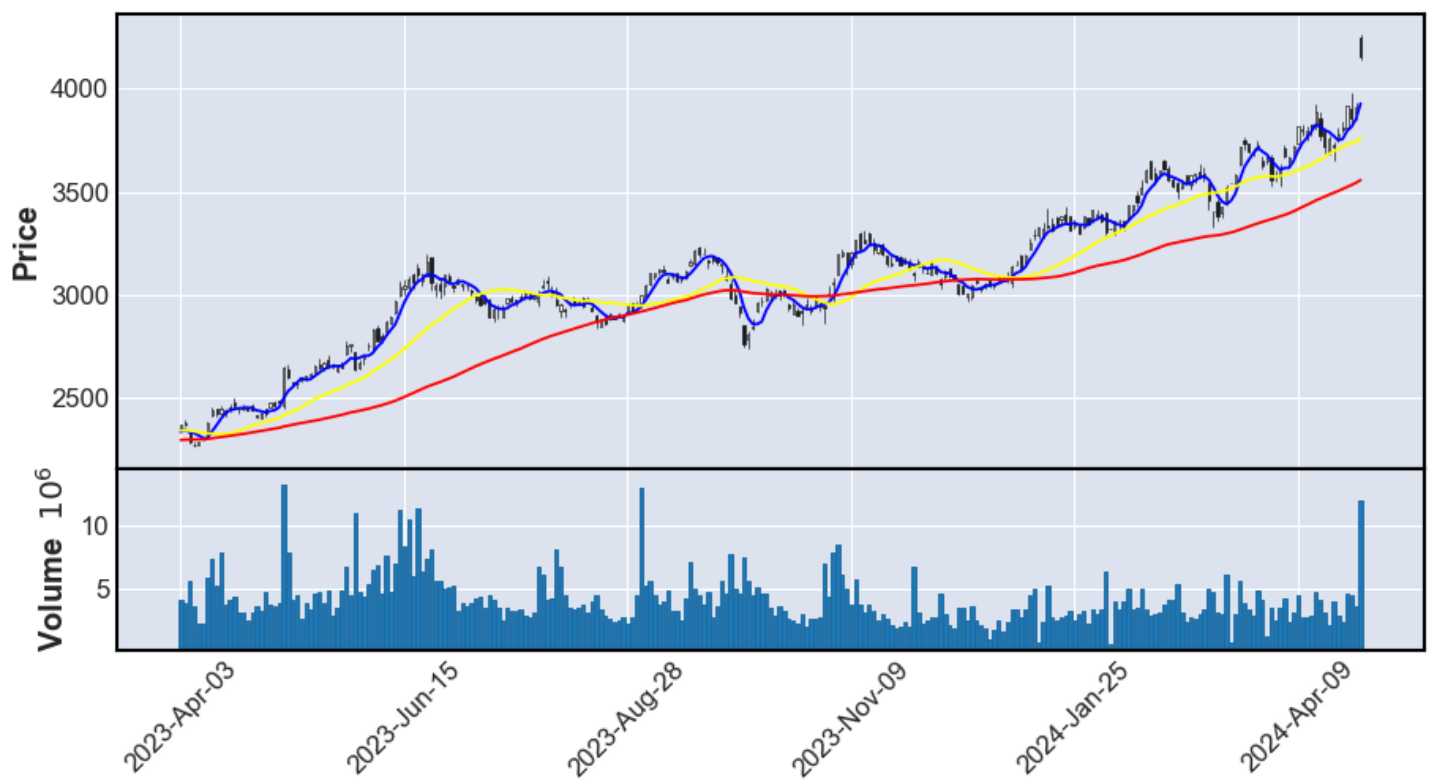


図 28 住友商事 (8053)

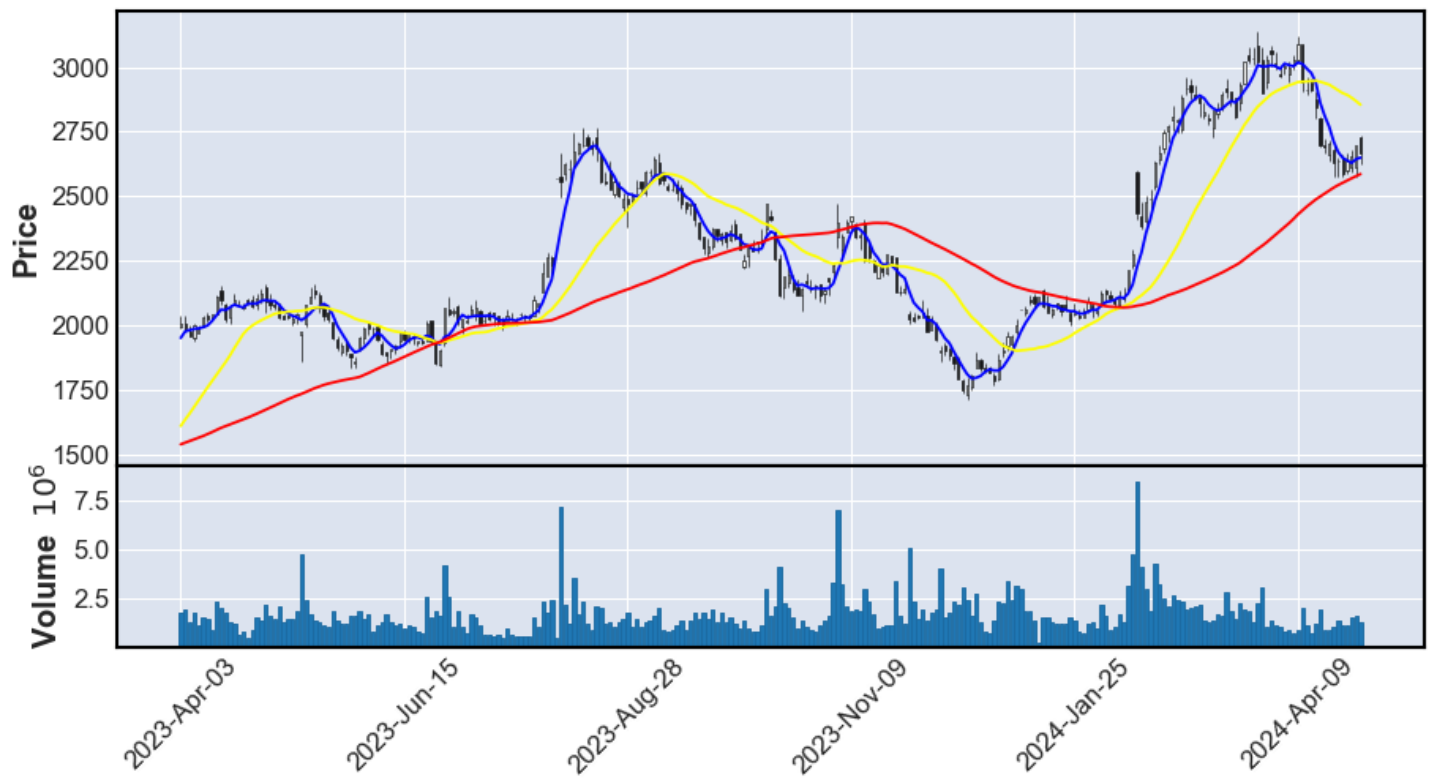


図 29 サンリオ (8163)



図 30 イオン (8267)

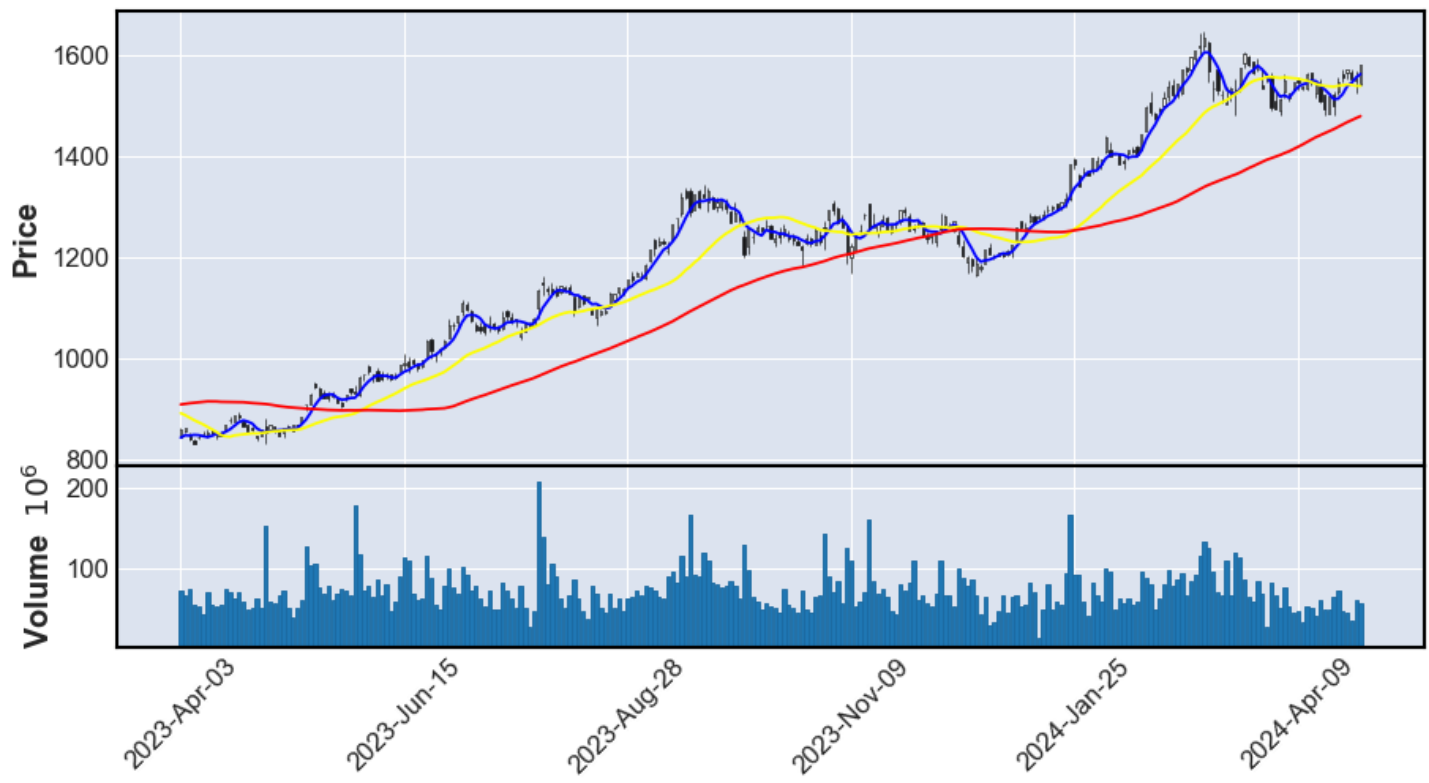


图 31 三菱 UFJ(8306)

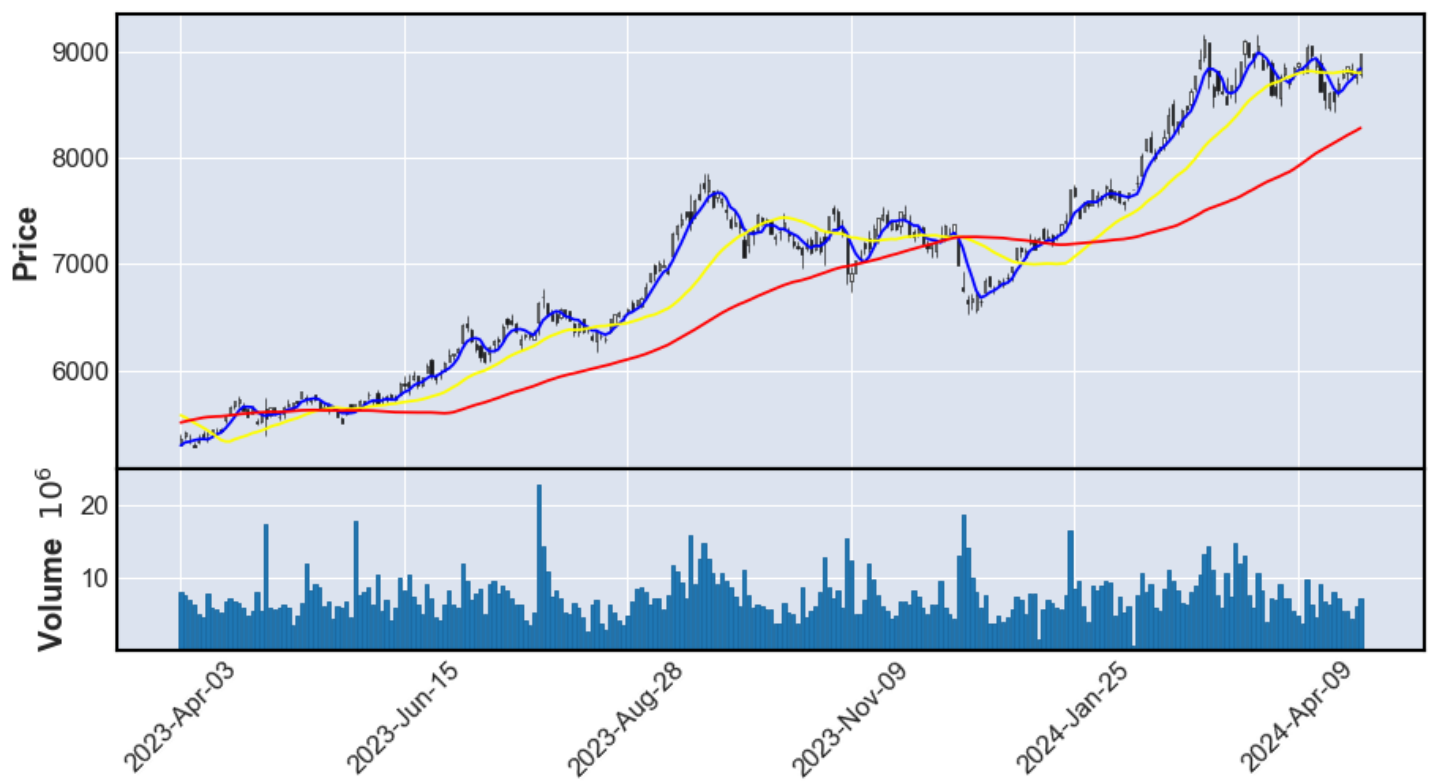


图 32 三井住友銀行 (8316)

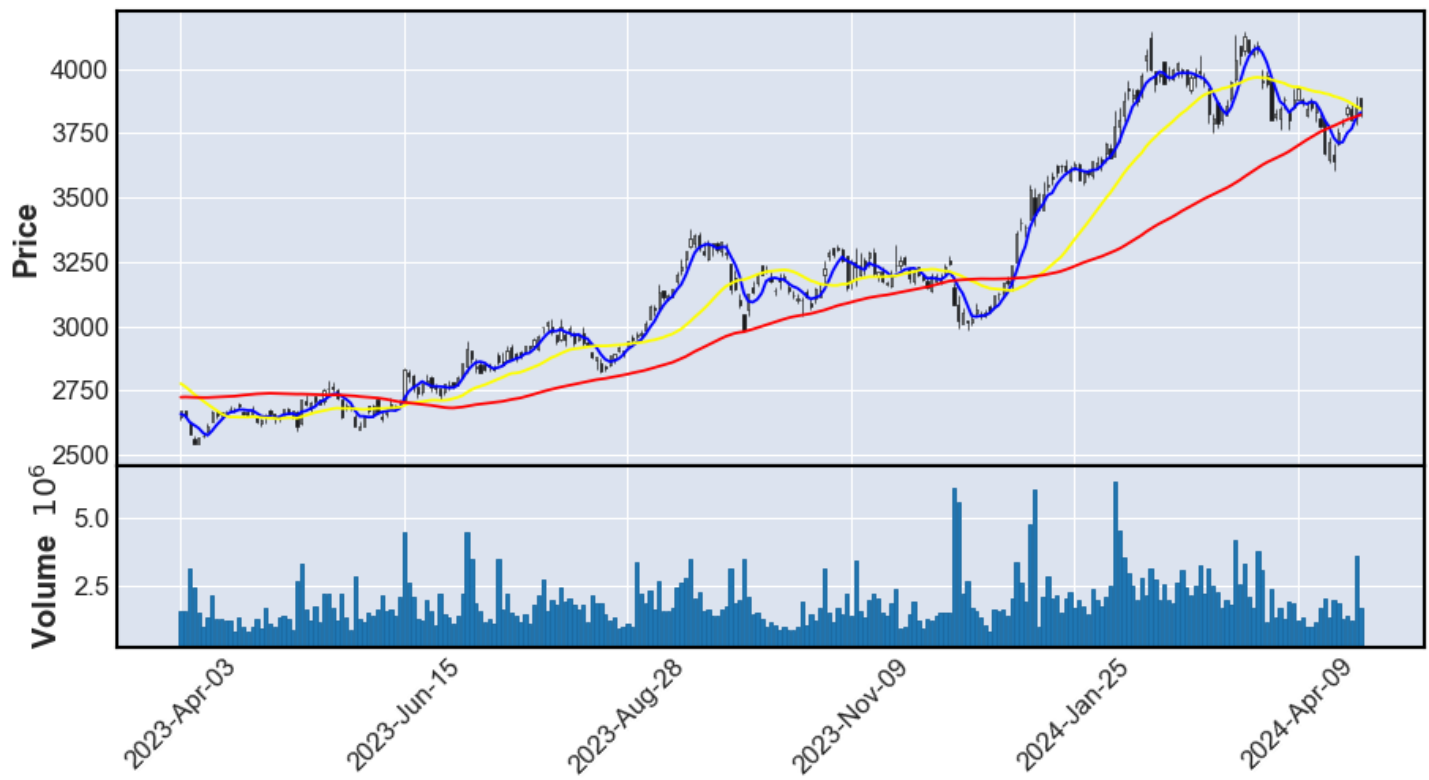


図 33 SBI ホールディングス (8473)

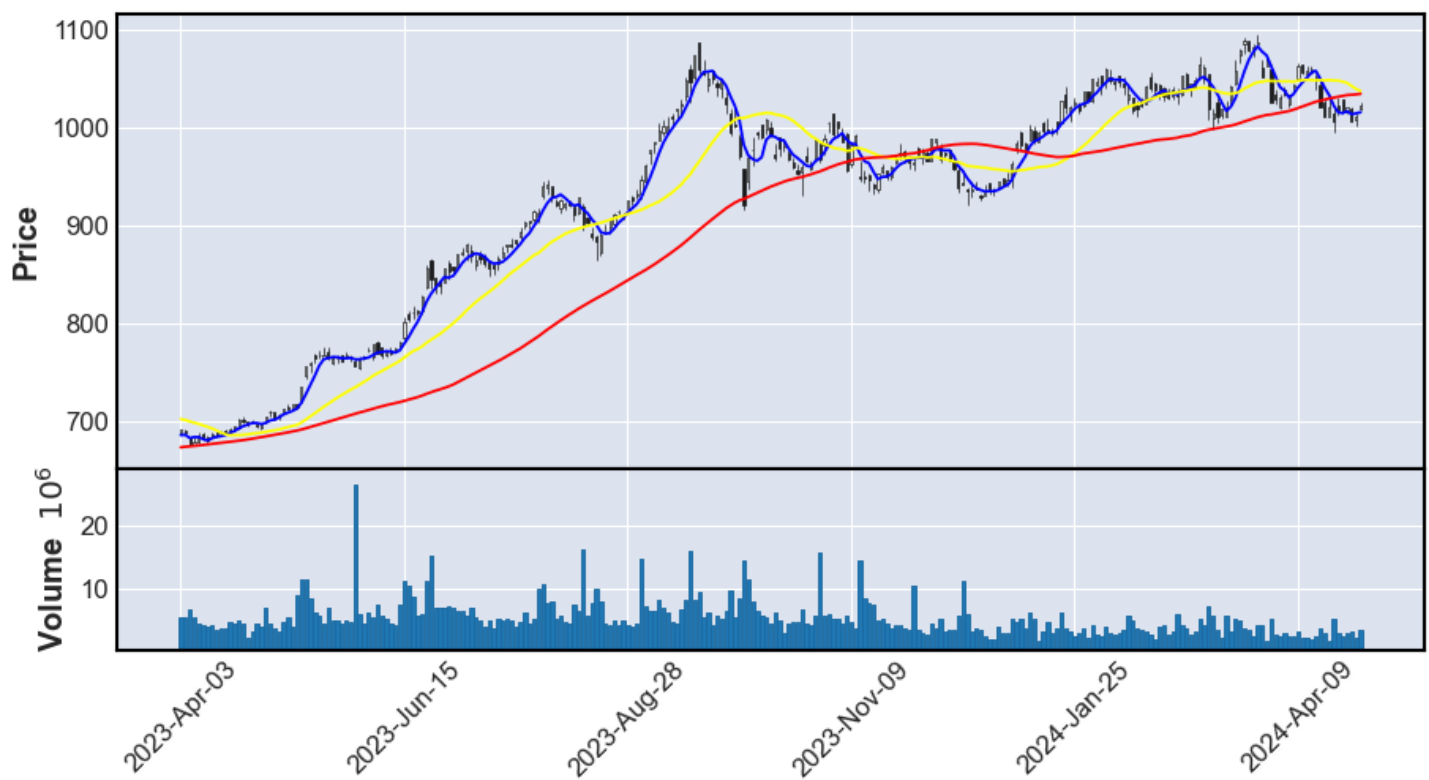


図 34 三菱 HCC(8593)



図 35 京王電鉄 (9008)



図 36 W TOKYO(9159)



図 37 JAL(9201)



図 38 ANA(9202)



图 39 iSPACE(9348)



图 40 NTT(9432)