

# 株式投資のための参考データ

浅沼美忠

2024年3月30日

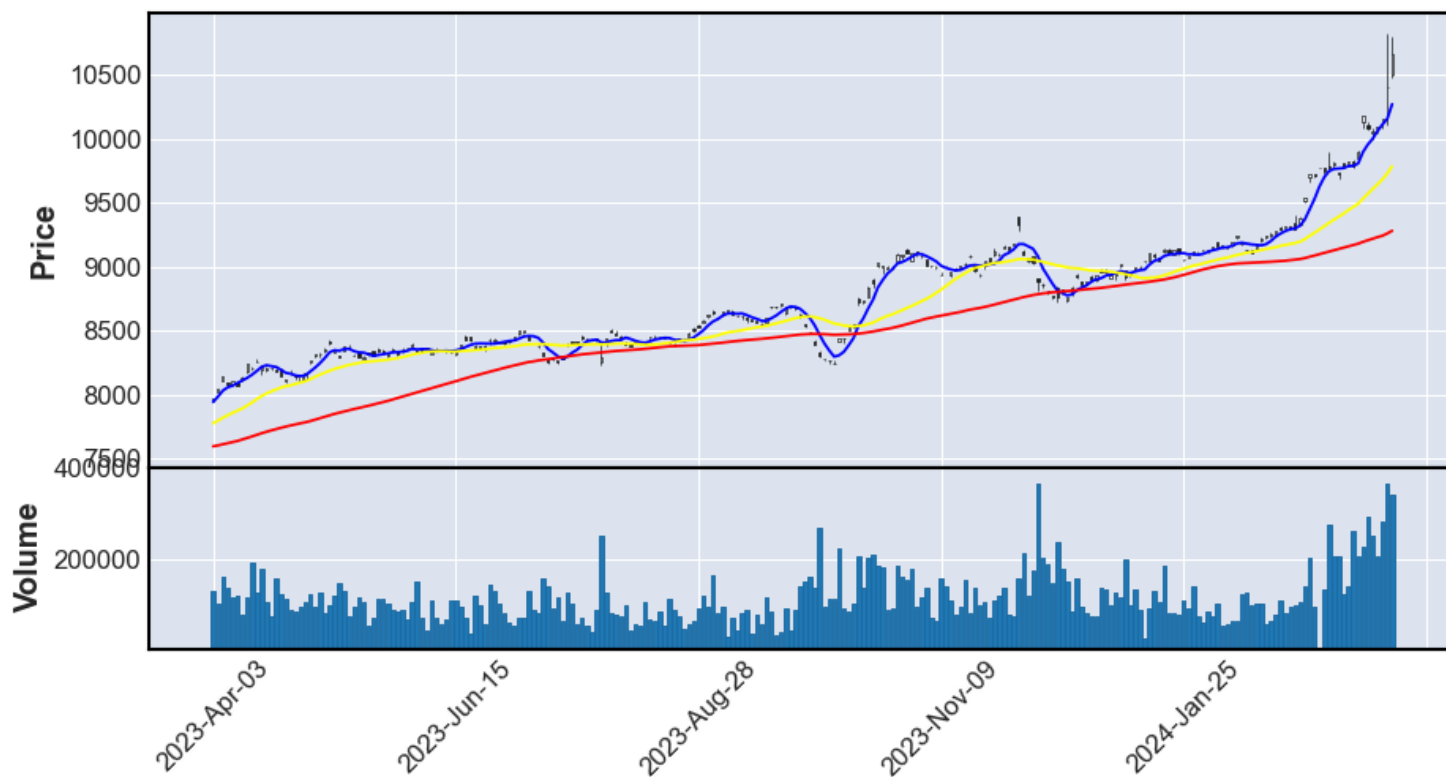


图1 三菱UFJ純金信託(1540)



图2 INPEX(1605)



图3 石油資源開発 (1662)

- 経産大臣 35.79% 保有



图4 K and O (1663)



図5 明豊 (1717)



図6 ヤクルト (2267)

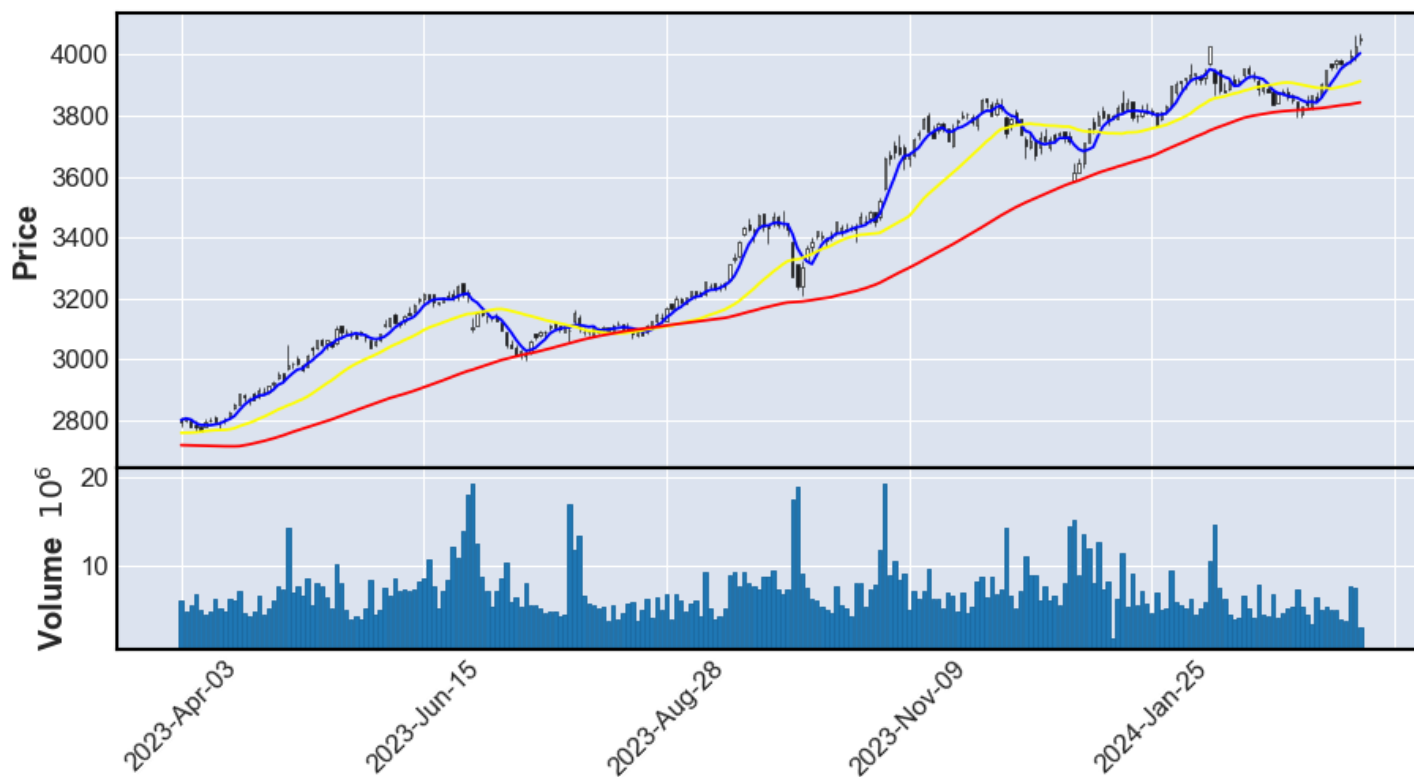


图 7 JT(2914)



图 8 UNIVA(3113)



図9 IIJ(3774)



図10 チェンジ (3962)

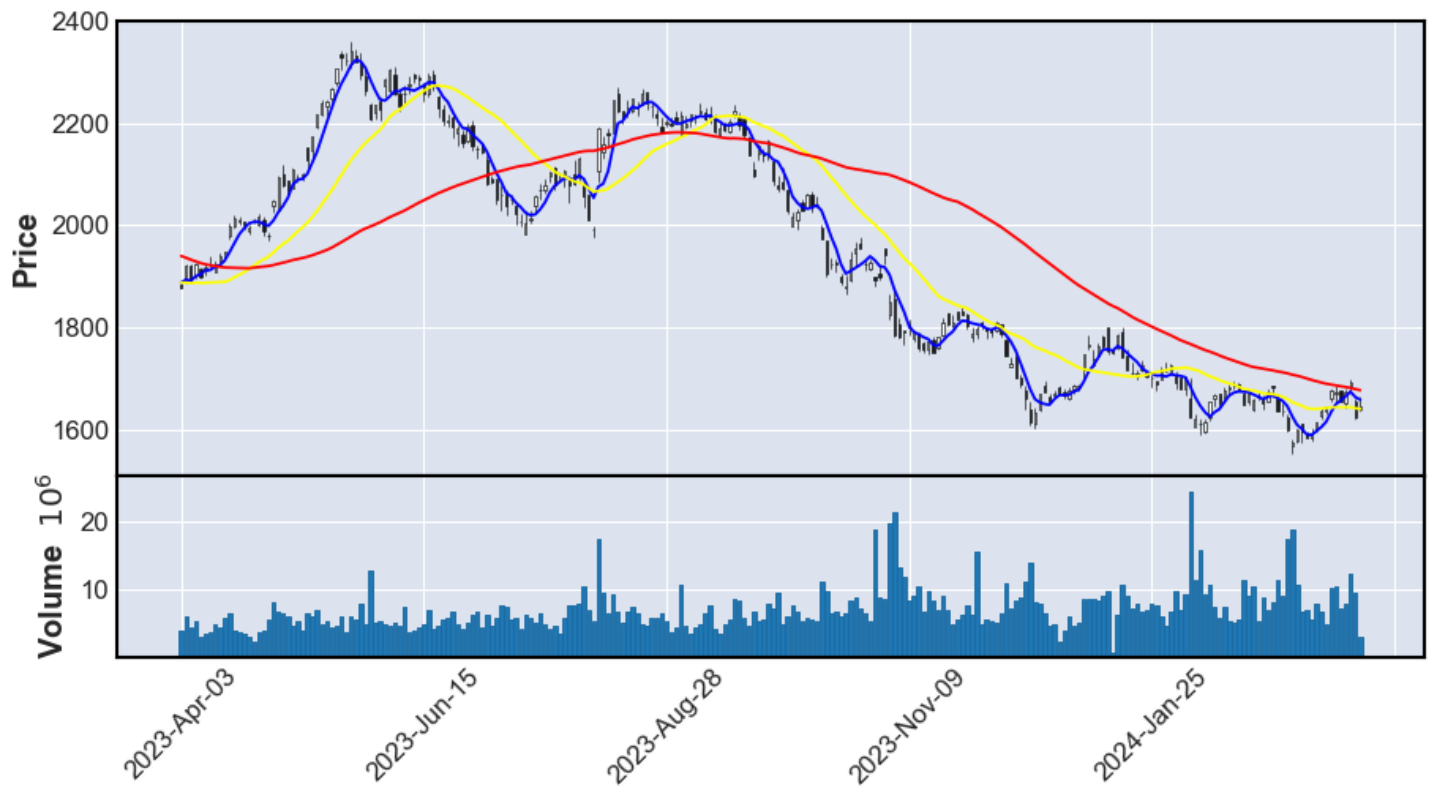


図 11 アステラス製薬 (4503)



図 12 オリエンタルランド (4616)



図 13 LINE ヤッフー (4689)

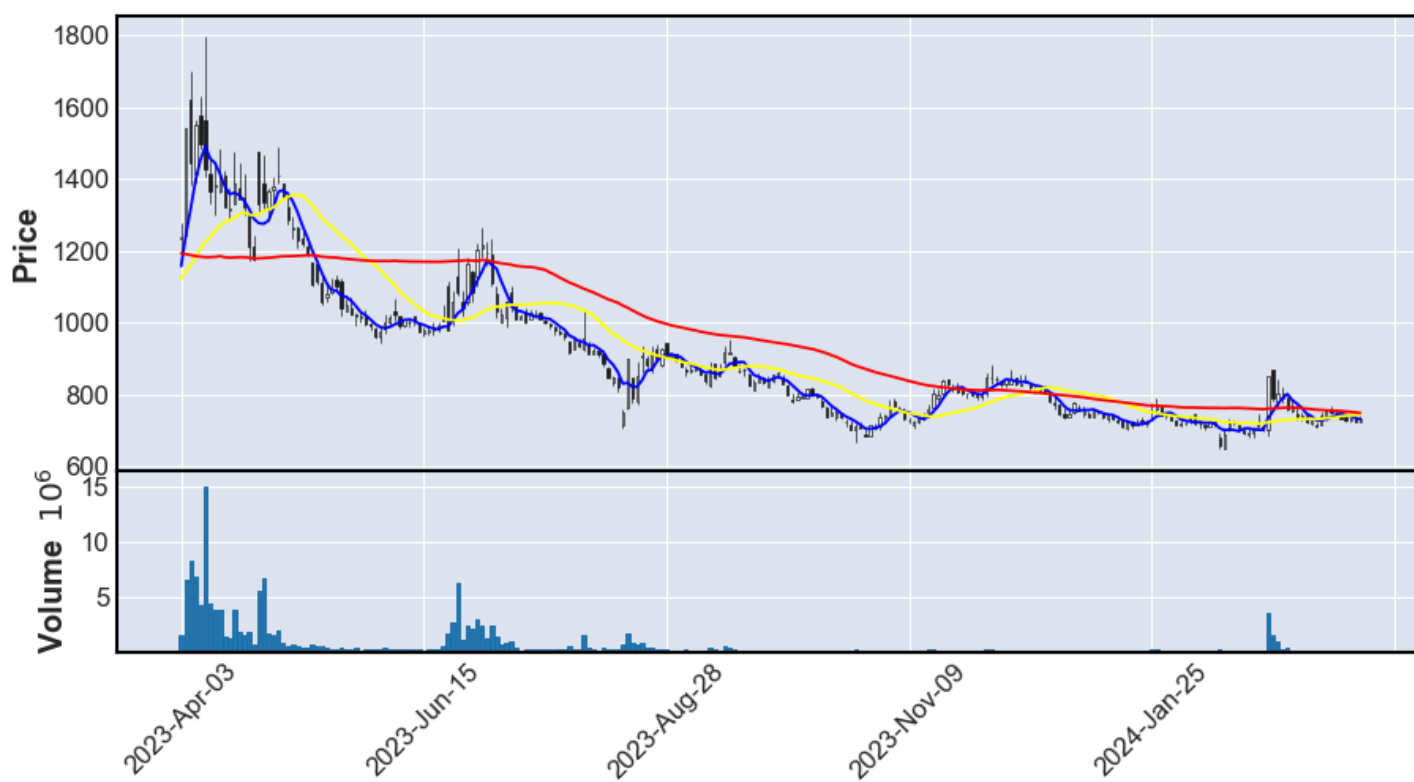


図 14 サイフューズ (4892)

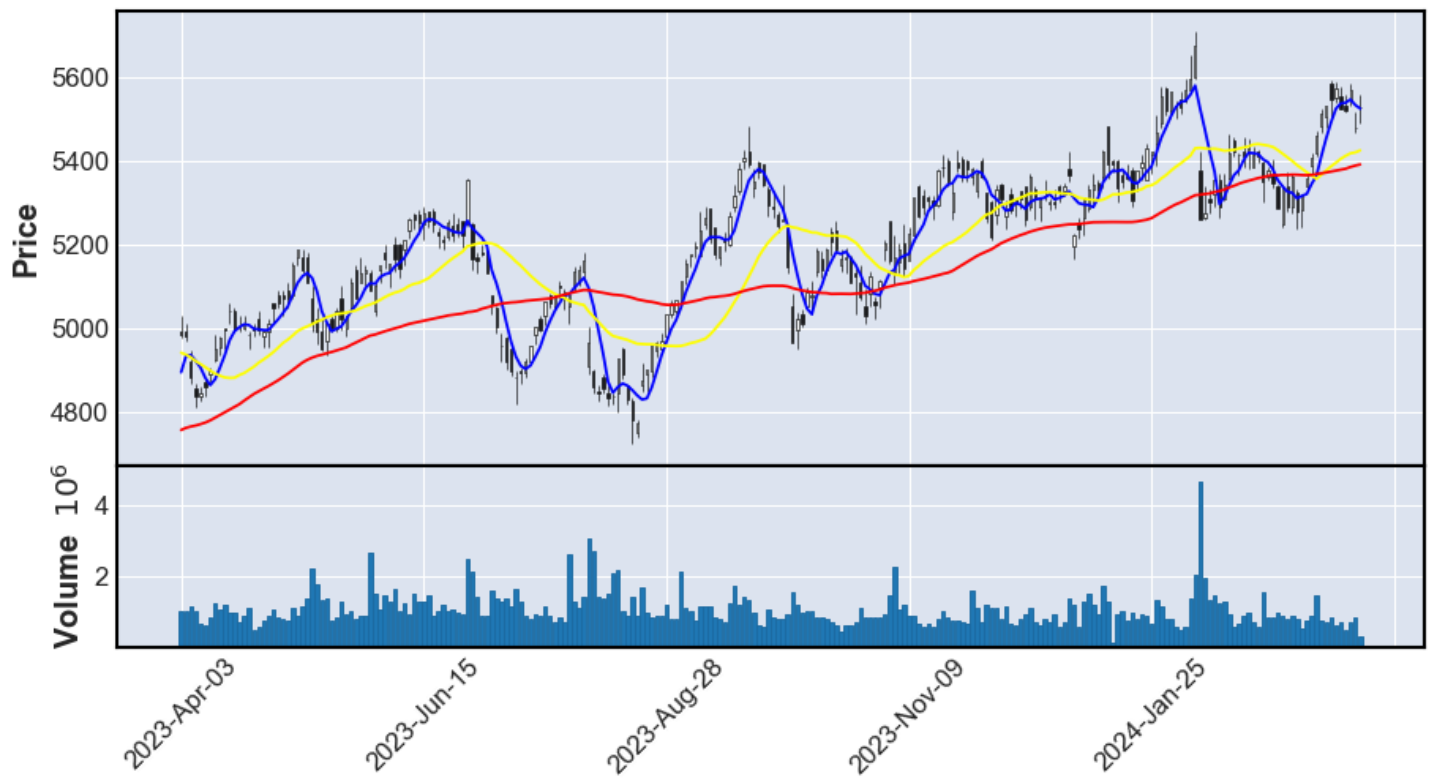


图 15 AGC(5201)



图 16 日本製鉄 (5401)

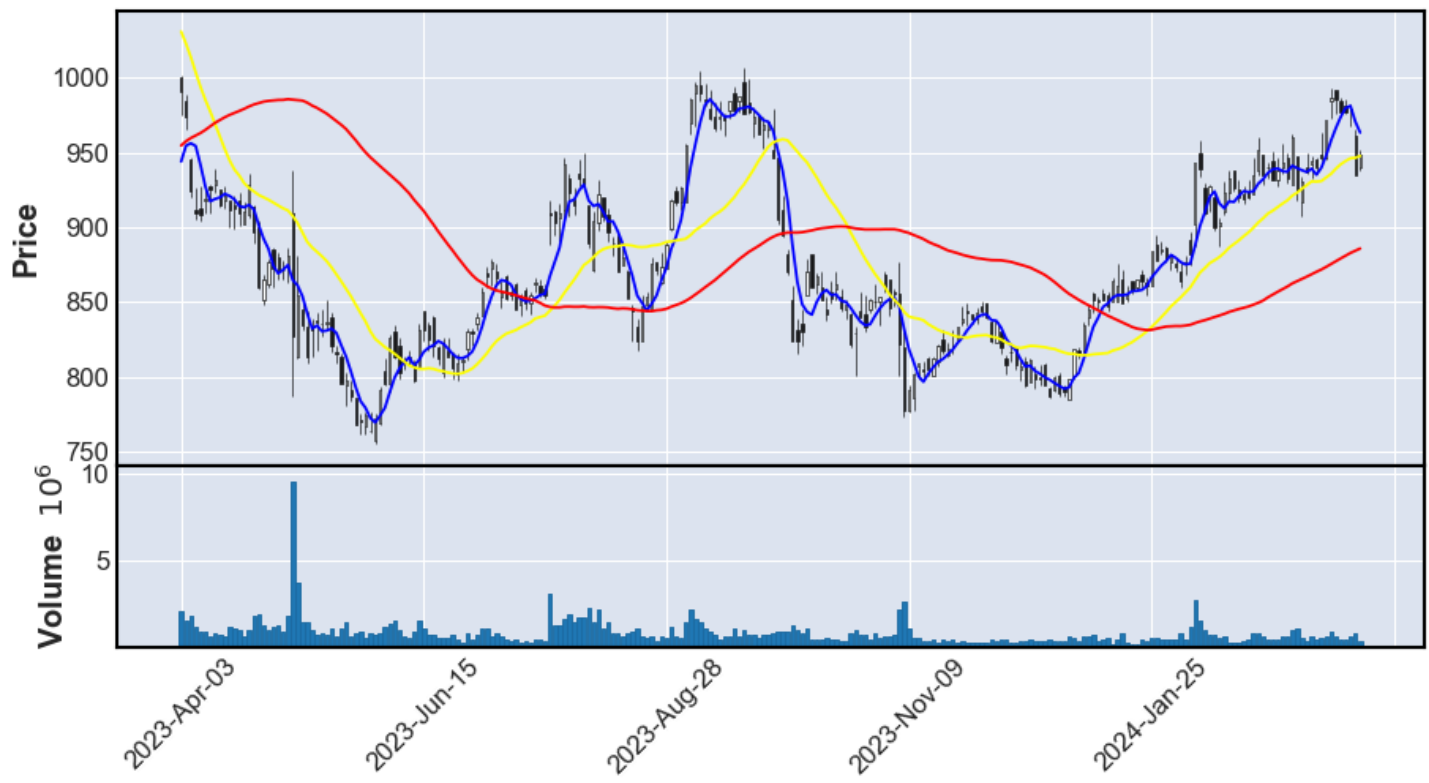


图 17 中山製鋼所 (5408)



图 18 日本郵便 (6178)

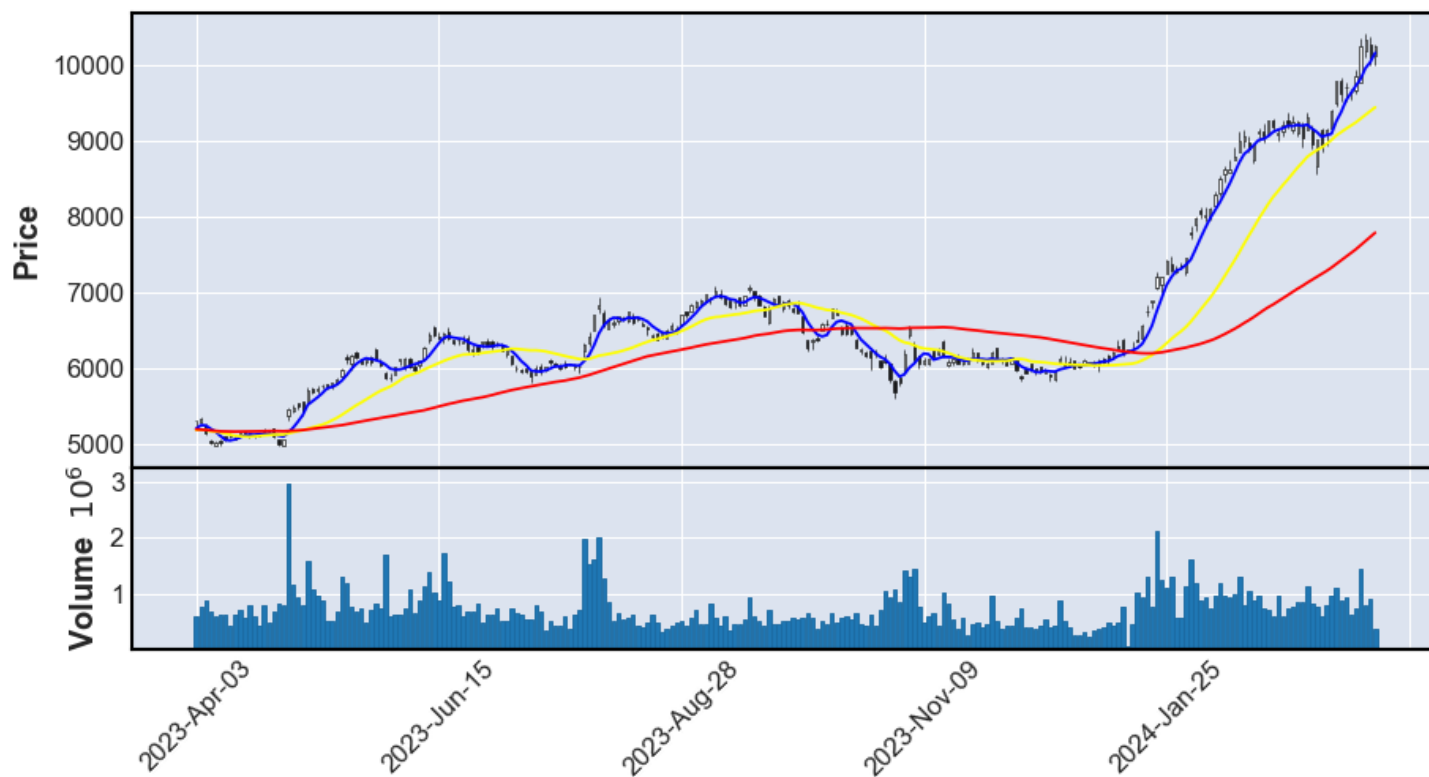


図 19 富士電機 (6504)



図 20 GS ユアサ (6674)



図 21 ソニー (6758)



図 22 ローム (6963)



図 23 太陽誘電 (6976)

- ユーロ円 CB 発行で 500 億円調達へ (2023-10-04)
- 年初来安値を更新、ユーロ円 CB 発行で潜在的な希薄化リスクを回避 (2023-10-05)



図 24 ワークマン (7464)

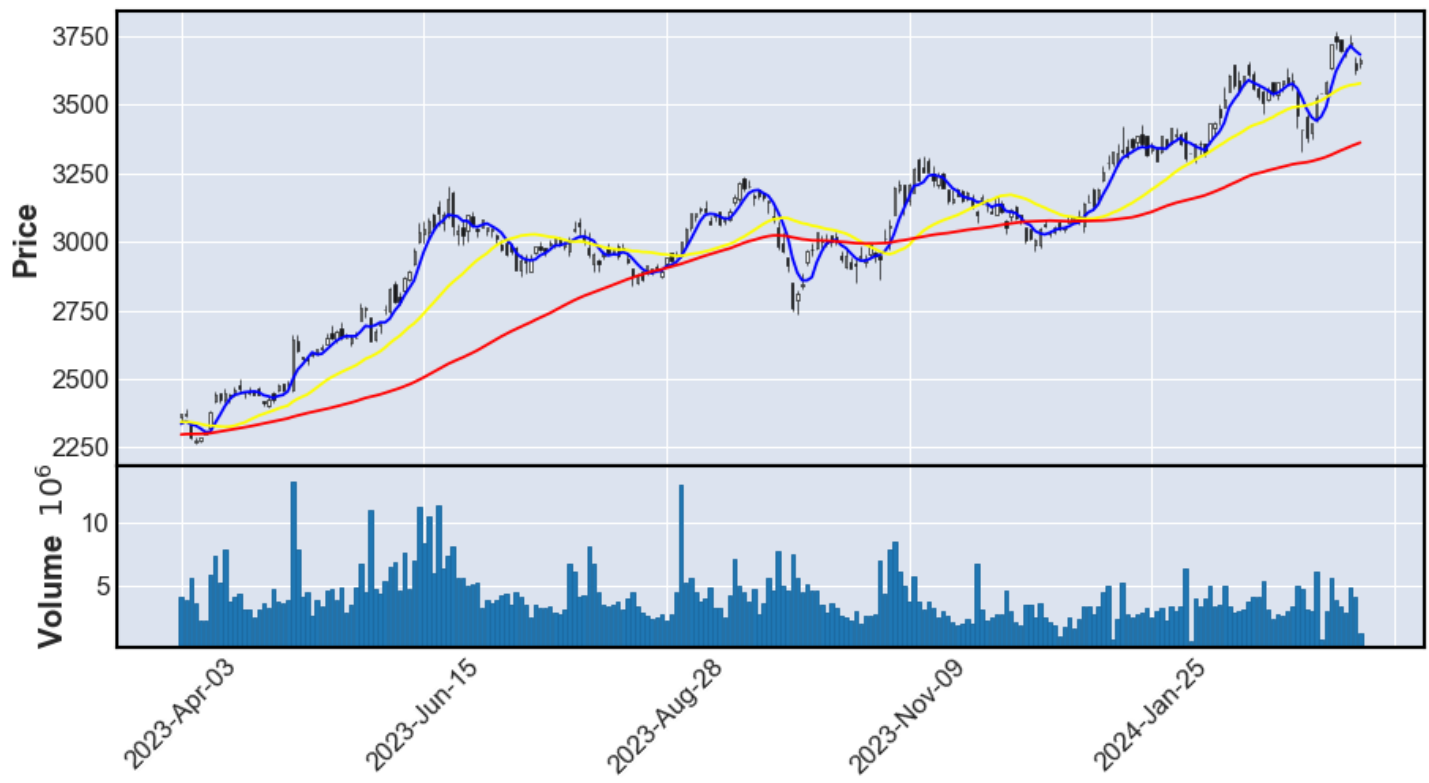


図 25 住友商事 (8053)



図 26 サンリオ (8163)

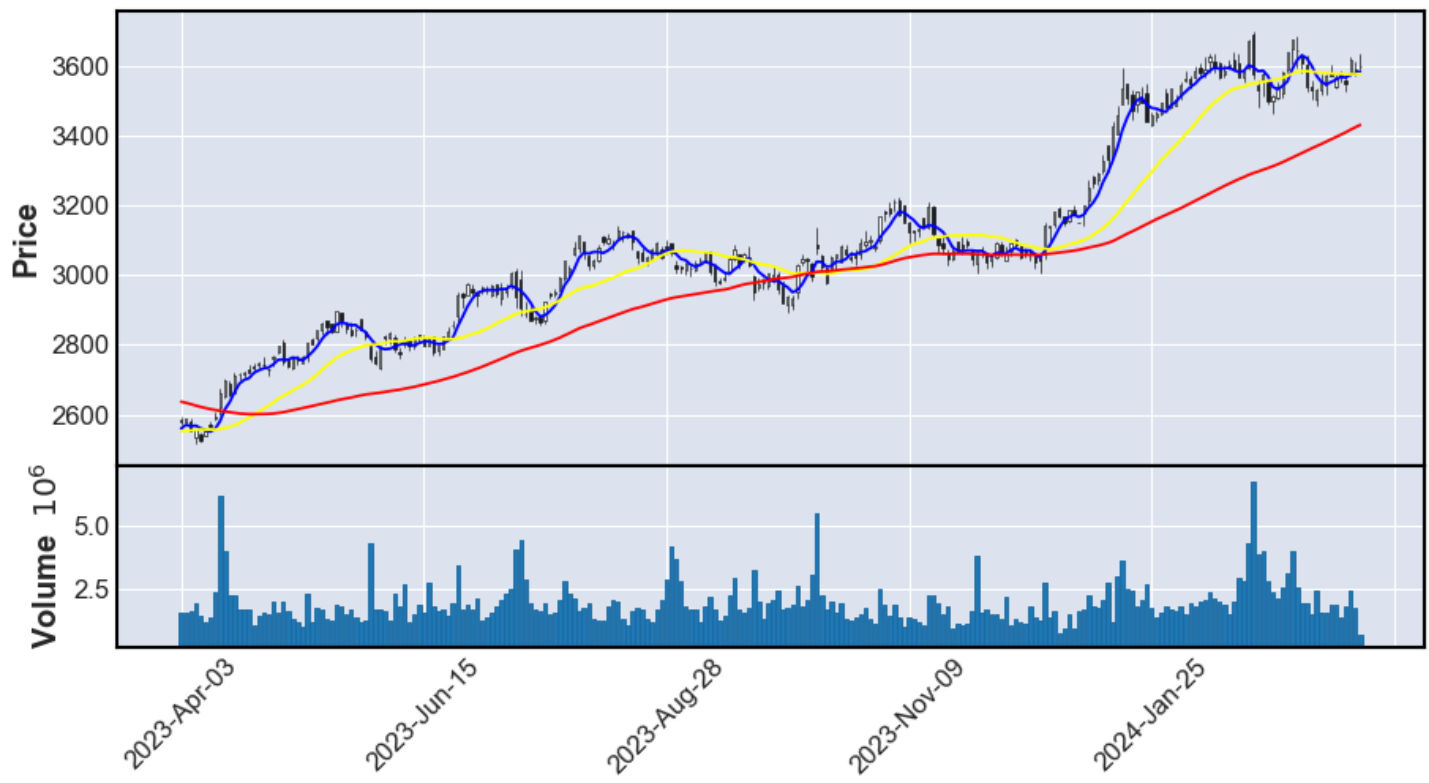


図 27 イオン (8267)

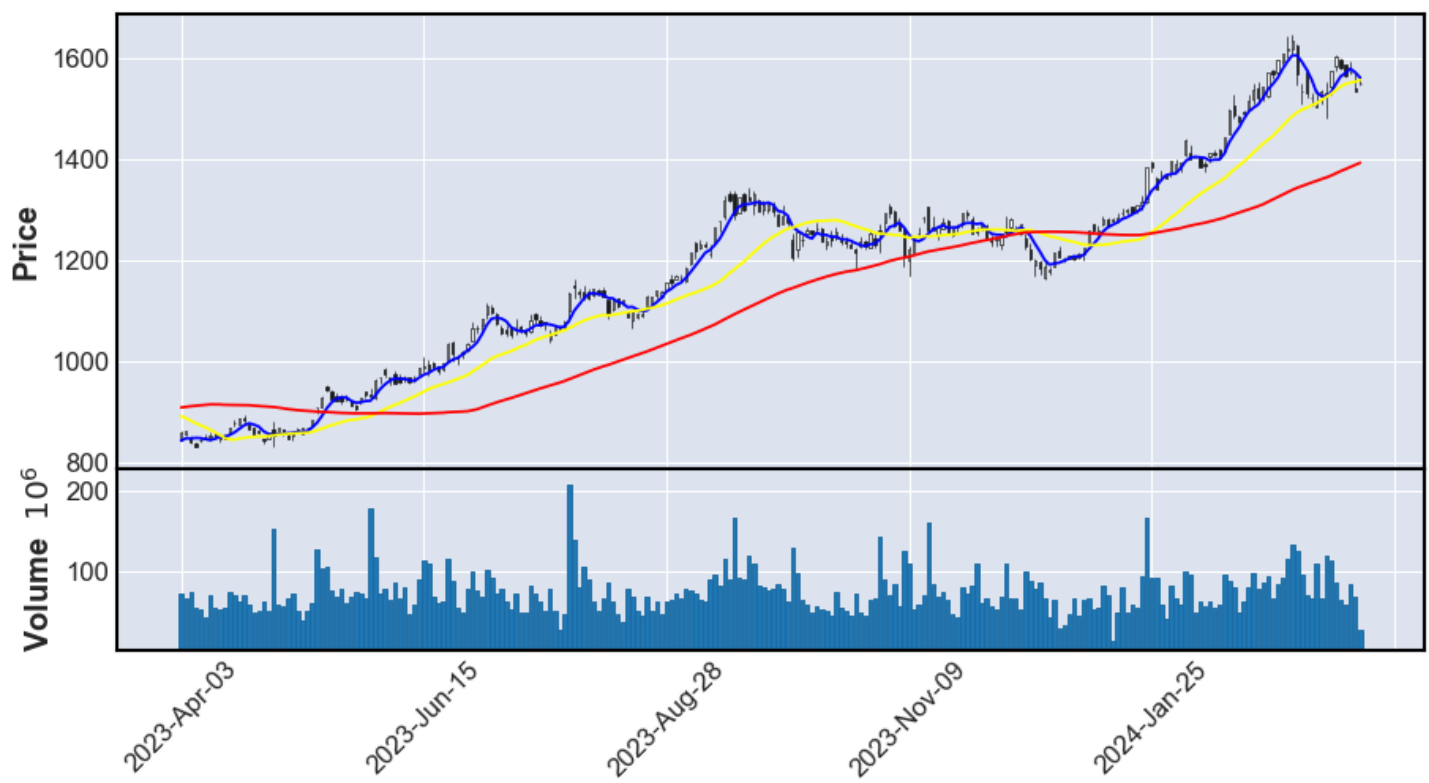


図 28 三菱 UFJ(8306)



図 29 三井住友銀行 (8316)



図 30 SBI ホールディングス (8473)



図 31 京王電鉄 (9008)

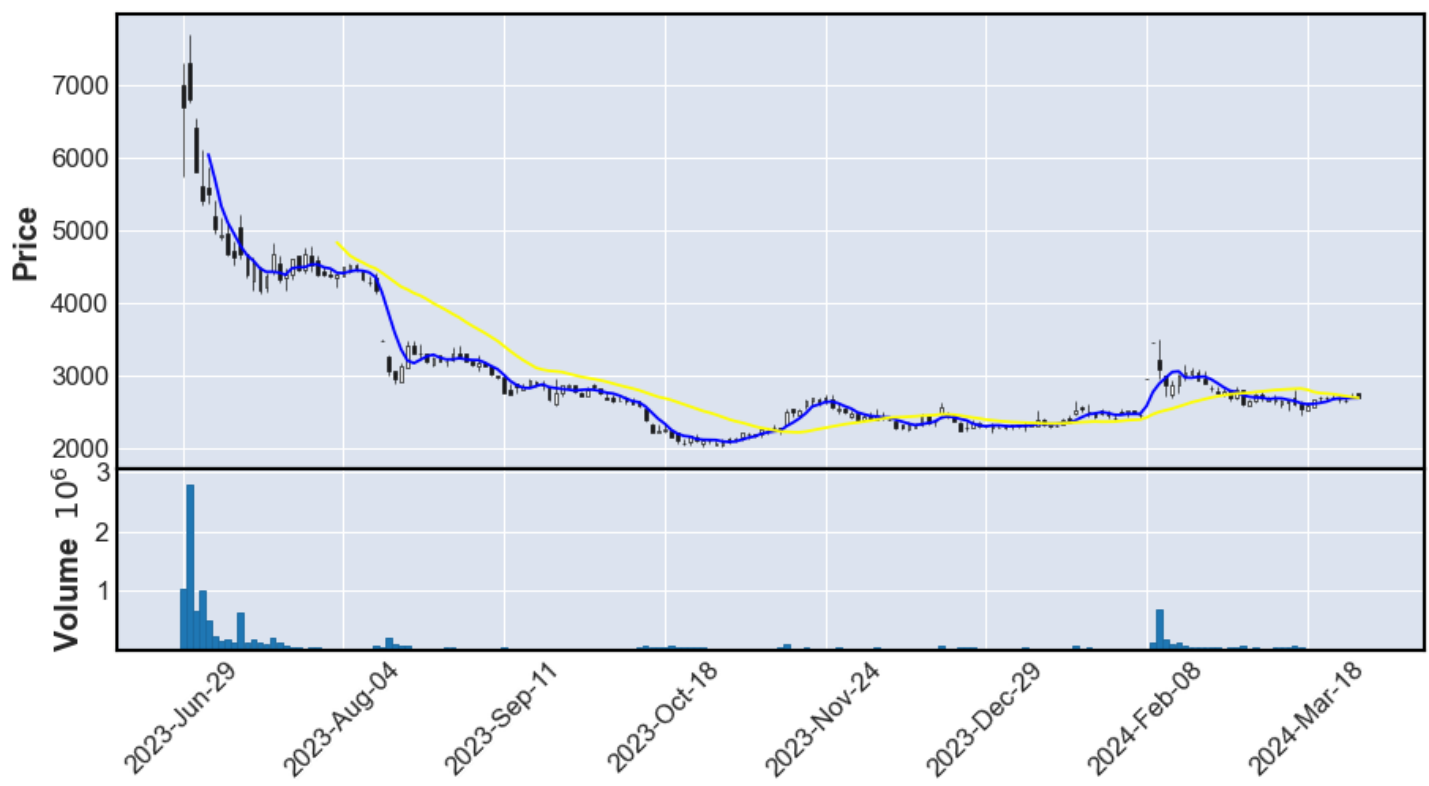


図 32 W TOKYO(9159)

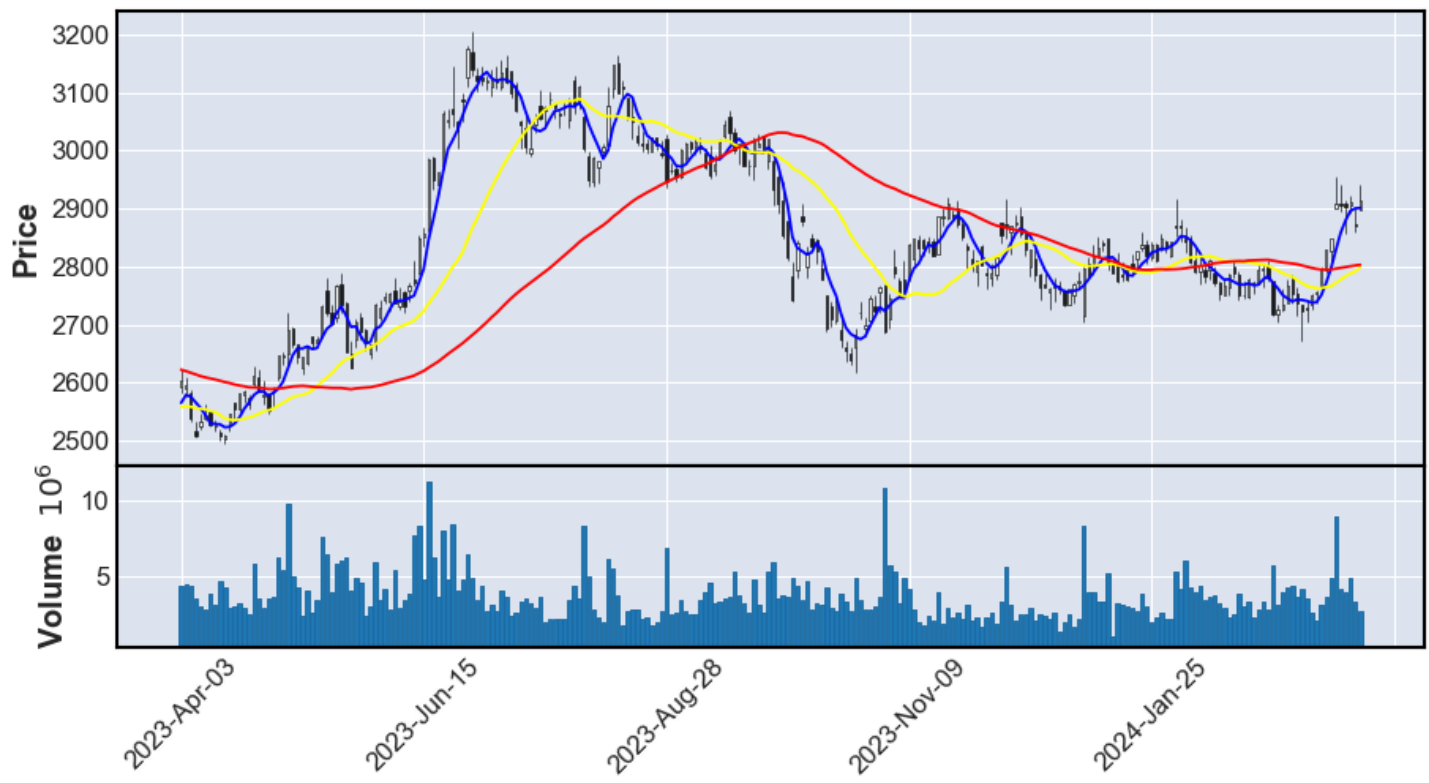


図 33 JAL(9201)



図 34 ANA(9202)

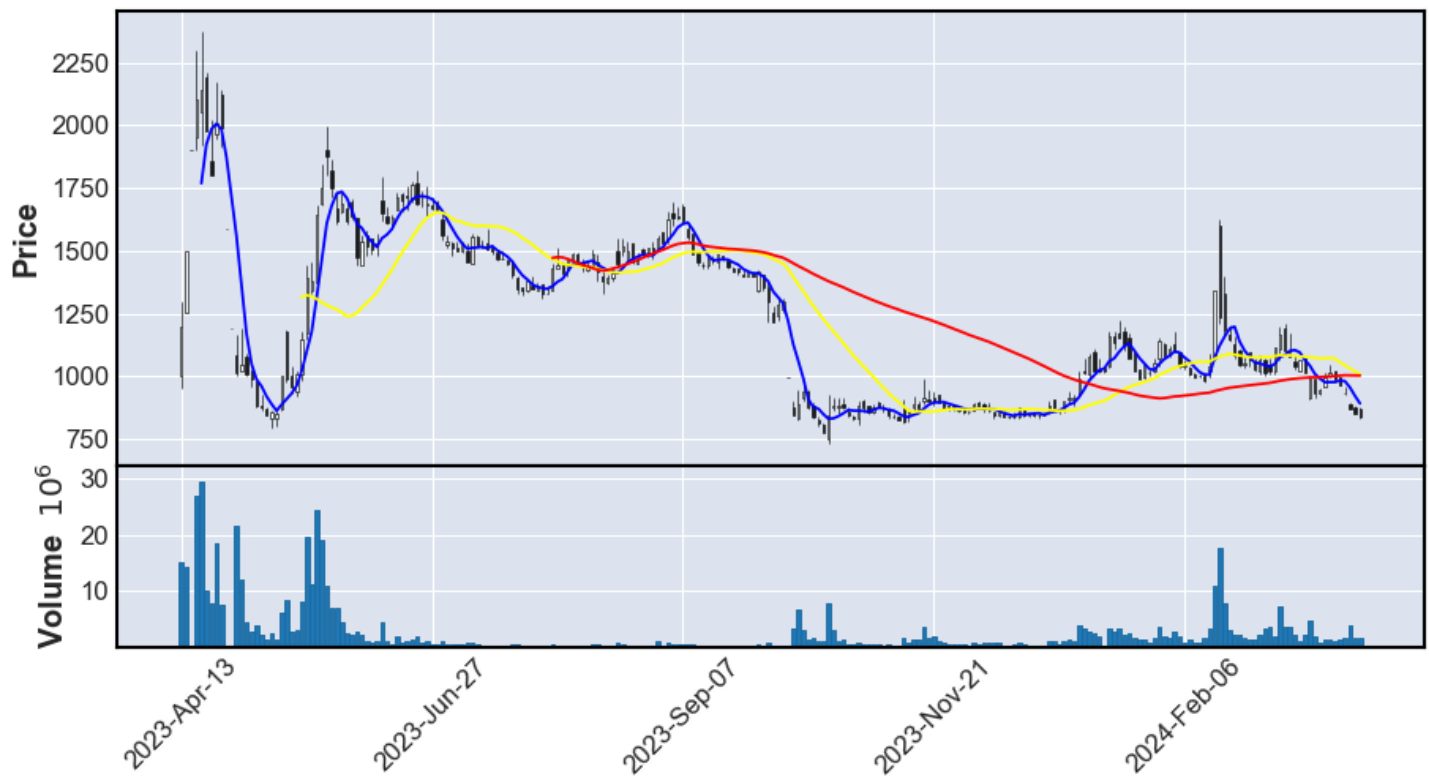


図 35 iSPACE(9348)

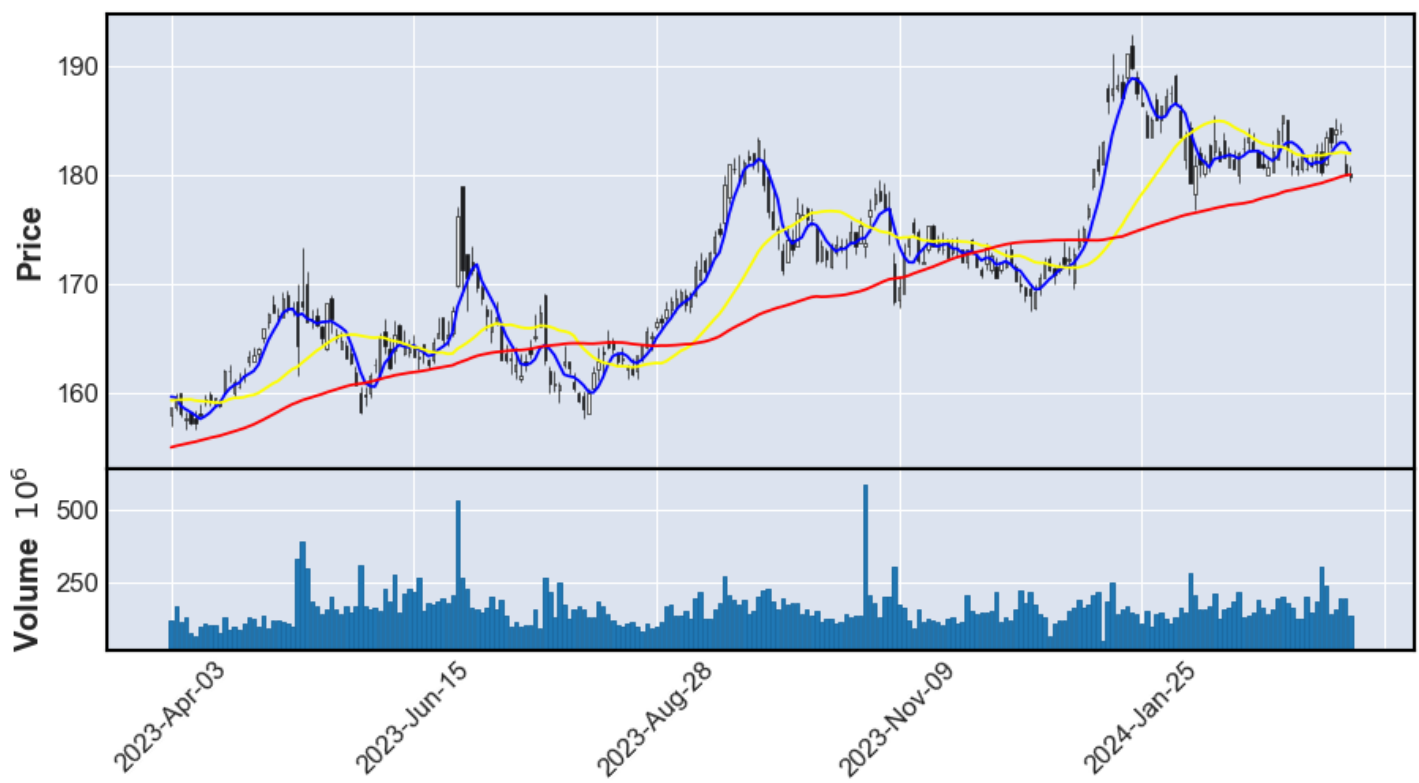


図 36 NTT(9432)